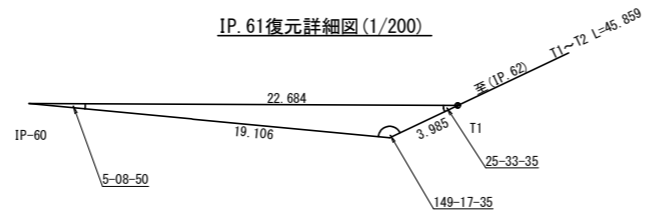


IP.61復元詳細図(1/200)



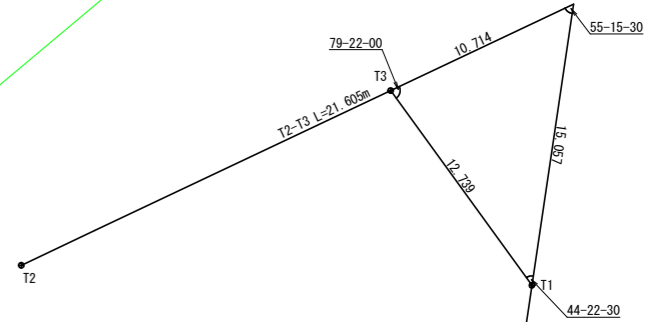
R6高越二戸線猿飼工区 L=38.0m (37.5m)
No. 118+13.0~No. 120+10.5(BC.63)
(コンクリート路面工 L=37.5m)

BP EP

高密度ポリエチレン管(ダブルタイプ) 800mm
設点 No.119+2.7(MC.62)

R6. 伐採範囲
No. 120~No. 121

IP.62復元詳細図(1/200)

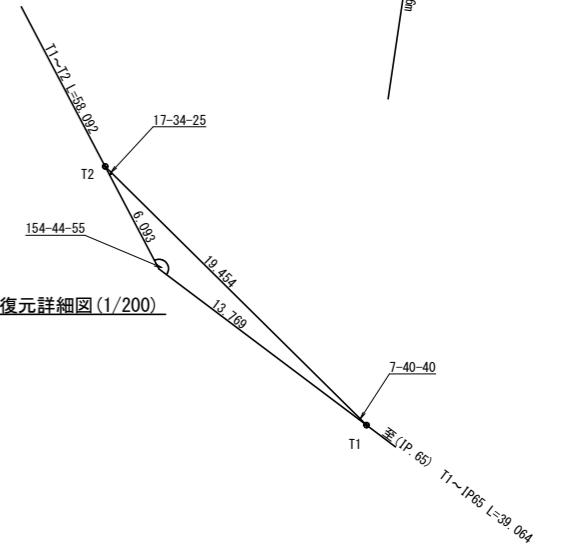


R 6 土工BP
No. 119+18.9 (EC62)

R 6 土工EP
No. 121

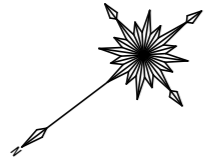
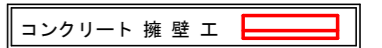
横断溝(グレーチング) T-25 300x400
設点 No. 122+10.0

IP.64復元詳細図(1/200)



地番 美馬市穴吹町口山字大内 744番
地目 山林

凡 例



横断溝T-25(グレーチング) 300x300
設点 No. 113+3.1(EC.59)

横断溝(グレーチング) T-25 500x500
設点 No. 114+11.0

横断溝T-25(グレーチング) 300x300
設点 No. 116+12.0

BM GH=712.223m
雑木根元観天

BM GH=695.679m
雑木根元観天

地番 美馬市穴吹町口山字大内 746-1番
地目 保安林

BM GH=723.434m
雑木根元観天

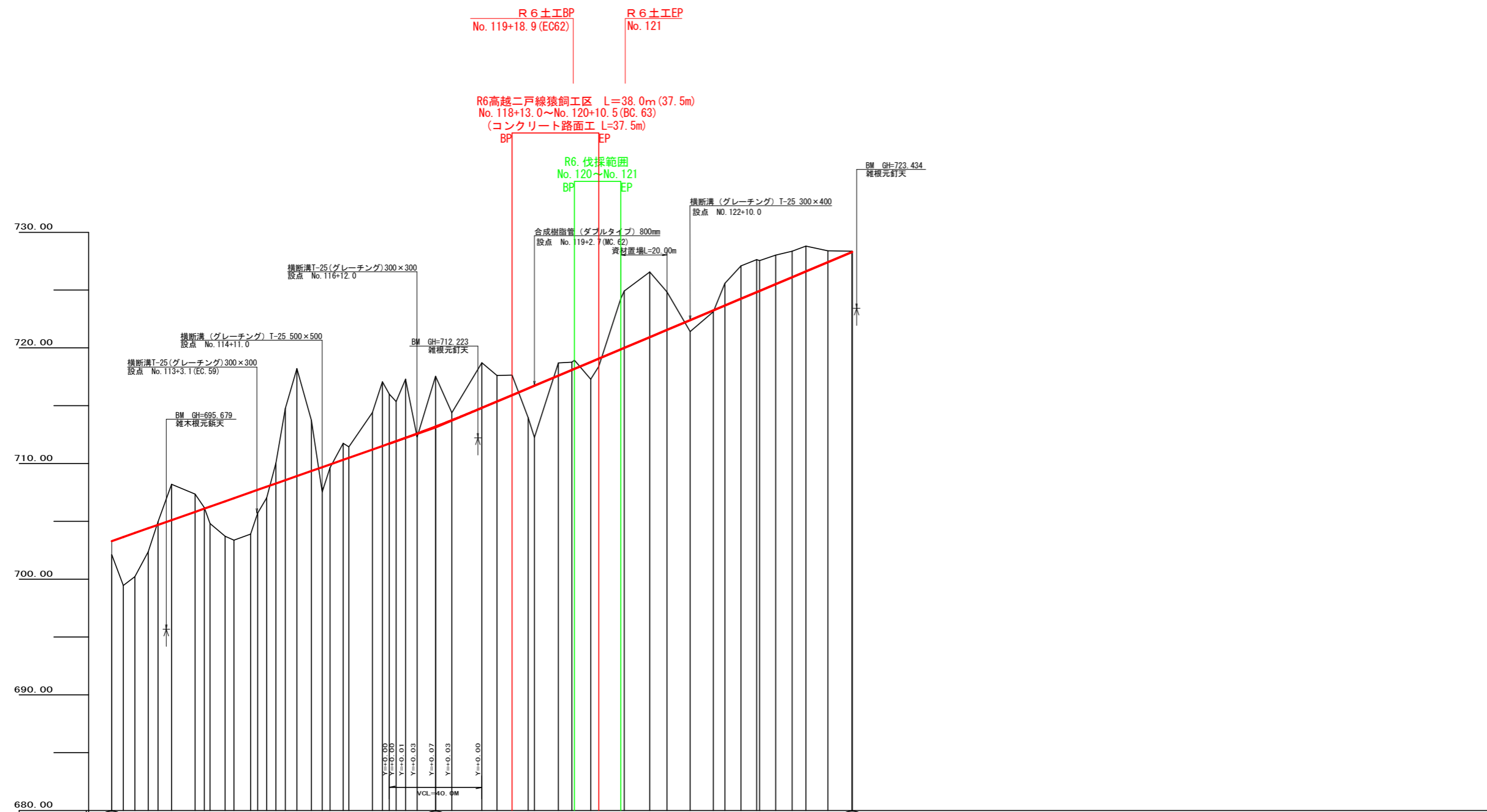
曲線表

IP	DA	IA	R	TL	ES	CL	CL/2	片勾配	縦勾配	IP.D
58	169-29	169-29	110.0	10.10	0.46	20.20	10.10	0.00	0.00	25.90
59	191-50	168-10	100.0	10.40	0.54	20.60	10.30	0.00	0.00	27.00
60	229-04	130-56	19.0	8.70	1.89	16.20	8.10	2.05	1.25	42.30
61	149-18	149-18	38.2	10.50	1.41	20.40	10.20	2.33	0.50	19.20
62	303-44	56-16	15.0	28.10	16.81	32.40	16.20	4.00	1.75	82.20
63	143-50	143-50	35.0	11.40	1.82	22.00	11.00	3.00	0.50	51.10
64	154-45	154-45	70.0	15.70	1.73	30.80	15.40	0.00	0.00	73.30

IP64~T1 L=13.769 T1~IP65 L=39.064 計=52.833

(当初)

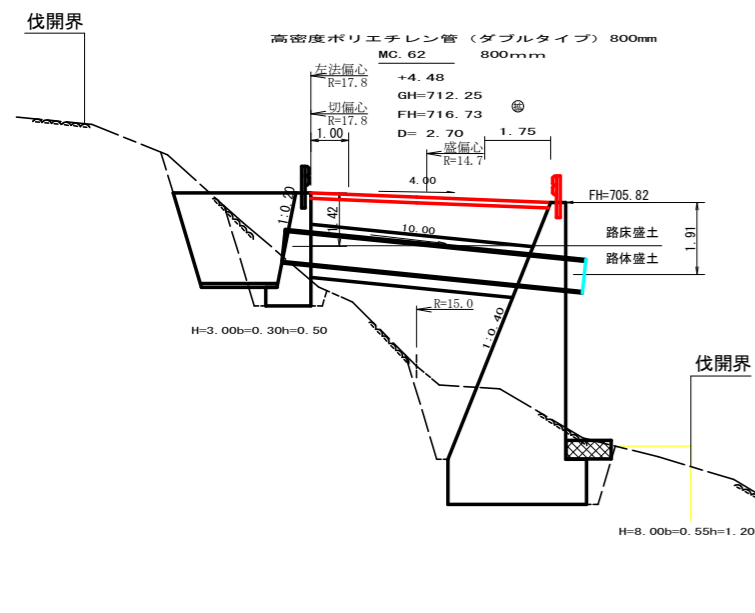
路線名	高越二戸線 猿飼工区	事業名	R6馬林 林間高越二戸線猿飼 美馬市 開設工事(担い手確保型)
林道区分	森林基幹道	級別区分	第2種2級 設計速度 2.0km/h
年度	令和6年度	施工主体	徳島県
名称	平面図面	1	葉中 1番
施工地	徳島県 美馬市 穴吹町 口山 字葛籠 大内		
縮尺	1/500	図面番号	1
審査者		設計者	
測点	NO.110	~	NO.126



勾配	I=-7.03013 L=140.0		I=-8.42778 L=180.0																																				
盛土高	1.17	4.18	3.77	2.02	1.46	3.02	3.61	0.96	0.30	0.30	1.40	0.08	0.11	0.99	0.11																								
切取高																																							
計画高	703.29	703.64	703.99	704.40	705.11	705.82	706.53	707.24	707.95	710.32	711.03	711.74	712.45	713.16	713.87	728.30																							
地盤高	702.12	699.46	700.22	702.38	704.70	705.82	706.53	707.24	707.95	710.32	711.03	711.74	712.45	713.16	713.87	728.30																							
追加距離	2200.0	2205.0	2210.0	2215.0	2220.0	2225.0	2230.0	2235.0	2240.0	2245.0	2250.0	2255.0	2260.0	2265.0	2270.0	2520.0																							
距離	4.2	5.0	5.0	5.8	4.2	5.9	10.1	2.5	6.5	7.2	3.9	4.0	5.0	4.7	3.4	5.6	10.2	4.3	2.9	10.3	7.0	3.9	9.5	11.0	7.5	10.0	10.0	5.0	9.3	7.0	5.9	9.5	10.5						
測点	No. 110	+5.0	+10.0	BC 58	No. 111	MC 58	EC 58	BC 59	+5.0	MC 59	No. 113	+7.0	+11.0	+15.0	BC 60	MC 60	EC 60	MC 61	+17.0	EC 61	+19.0	MC 62	+13.0	EC 62	+7.0	MC 63	+12.0	EC 63	No. 122	+10.0	No. 123	+5.0	+12.0	MC 64	+7.0	MC 64	No. 125	EC 64	No. 126
曲線	[Diagram showing curve data and stationing]																																						
IP間距離	45.8 27.0 42.3 19.2 82.2 51.1 73.3 IP64~T1 L=13.769 T1~IP65 L=39.064 計=52.833																																						

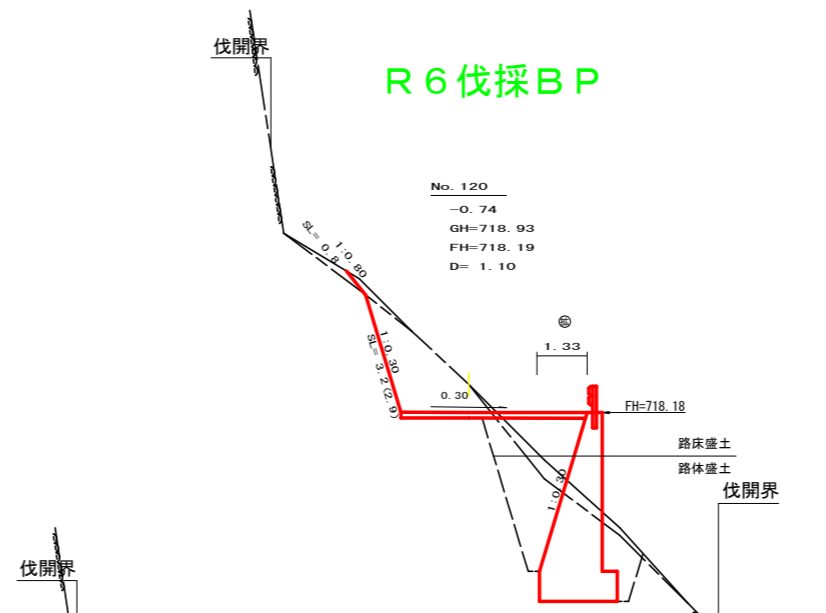
(当初)

路線名	高越二戸線 猿飼工区	事業名	R6 馬林 林間高越二戸線猿飼工区 美馬市 開設工事(担い手確保型)
林道区分	森林基幹道	級別区分	第2種2級
年度	令和 6 年度	設計速度	20KM/H
名称	縦断面図	施工主体	1 葉中 1 番
施工地	徳島県 美馬市 穴吹町 口山 宇葛籠 大内	設計者	
縮尺	H1/1000 V1/200	図面番号	2
測点	No. 110 ~ No. 126		

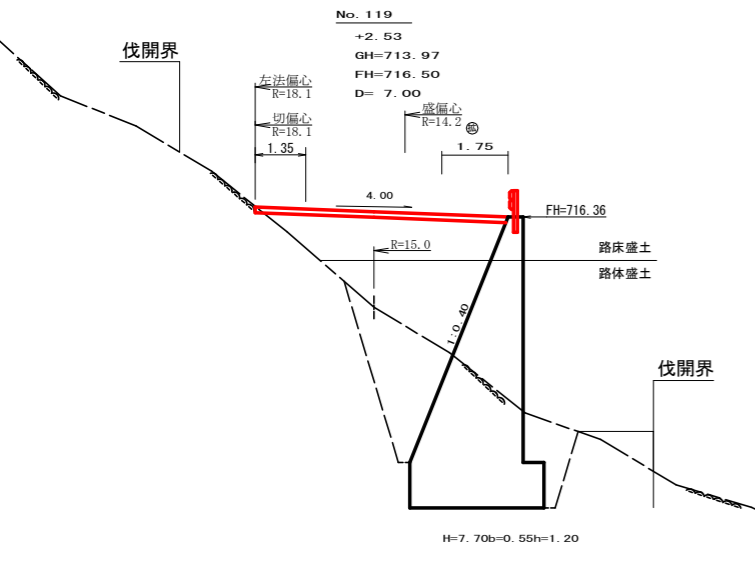


測点	MC.62	点間距離	2.70 m
偏心距離	(切土: 0.00 m、盛土: 2.60 m) (法面左: 0.00 m、法面右: 0.00 m)		
名称・種別・細別	左側	右側	
掘削 (切土)	オープン	礫質土	0.00
	カット	敷岩(比率)	0.00 (10 : 0)
盛土	片切	礫質土	0.00
	敷岩(比率)	0.00 (10 : 0)	
掘削 (床堀)	路床盛土	-	0.00
	路体盛土	-	0.00
埋戻し	埋戻(前)	-	0.00
	埋戻(後)	埋戻C	0.00
法面	保護工	礫質土	0.00 0.00
	敷岩(A)	敷岩(A)	0.00 0.00
法面整形	機械整形	礫質土	0.00 0.00
	敷岩(A)	敷岩(A)	0.00 0.00
土羽	削取整形	礫質土	0.00 0.00
	敷岩(比率)	敷岩(比率)	0.00 (10 : 0)
掘削 (側溝堀)	-	-	0.00 (10 : 0)
路面工	コンクリート	(t=15cm)	6.35

R6 伐採BP

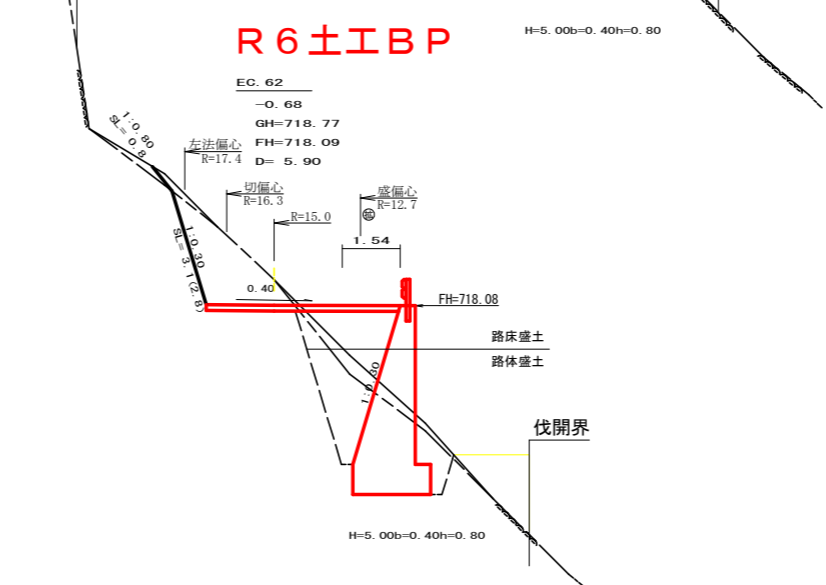


測点	NO.120	点間距離	1.10 m
偏心距離	(切土: 0.00 m、盛土: 0.00 m) (法面左: 0.00 m、法面右: 0.00 m)		
名称・種別・細別	左側	右側	
掘削 (切土)	オープン	礫質土	0.00
	カット	敷岩(比率)	0.00 (10 : 0)
盛土	片切	礫質土	0.30
	敷岩(比率)	4.50 (9 : 1)	
掘削 (床堀)	路床盛土	-	2.40
	路体盛土	-	0.30
埋戻し	埋戻(前)	-	1.20
	埋戻(後)	埋戻C	8.90 (8 : 2)
法面	保護工	礫質土	0.80 0.00
	敷岩(A)	敷岩(A)	3.20 0.00
法面整形	機械整形	礫質土	0.80 0.00
	敷岩(A)	敷岩(A)	2.90 0.00
土羽	削取整形	礫質土	0.00 0.00
	敷岩(比率)	敷岩(比率)	0.00 (10 : 0)
掘削 (側溝堀)	-	-	0.00 (10 : 0)
路面工	コンクリート	(t=15cm)	4.93

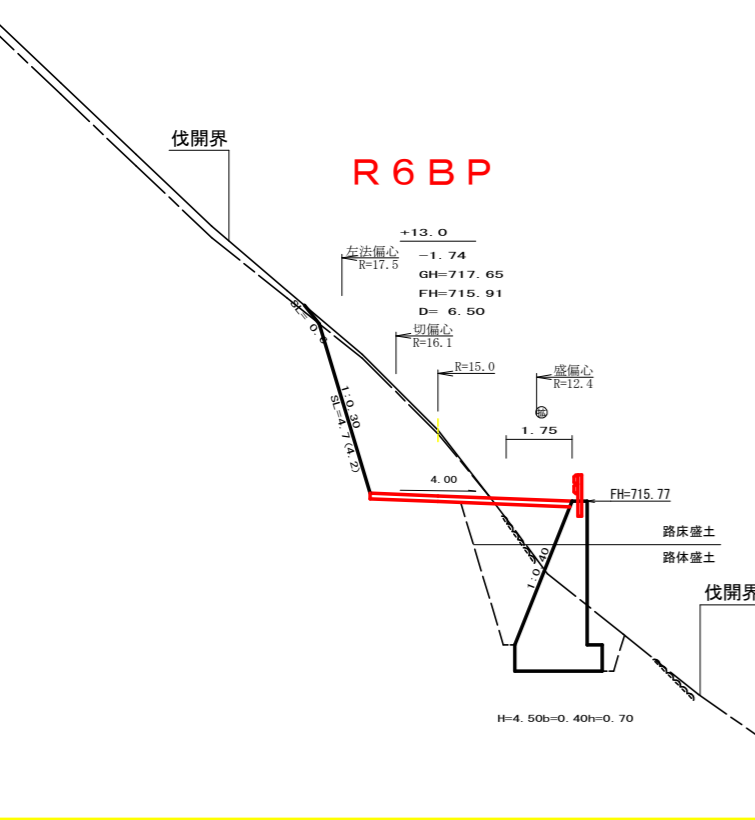


測点	NO.119	点間距離	7.00 m
偏心距離	(切土: 8.00 m、盛土: 6.20 m) (法面左: 8.30 m、法面右: 0.00 m)		
名称・種別・細別	左側	右側	
掘削 (切土)	オープン	礫質土	0.00
	カット	敷岩(比率)	0.00 (10 : 0)
盛土	片切	礫質土	0.00
	敷岩(比率)	0.00 (10 : 0)	
掘削 (床堀)	路床盛土	-	0.00
	路体盛土	-	0.00
埋戻し	埋戻(前)	-	0.00
	埋戻(後)	埋戻C	0.00
法面	保護工	礫質土	0.00 0.00
	敷岩(A)	敷岩(A)	0.00 0.00
法面整形	機械整形	礫質土	0.00 0.00
	敷岩(A)	敷岩(A)	0.00 0.00
土羽	削取整形	礫質土	0.00 0.00
	敷岩(比率)	敷岩(比率)	0.00 (10 : 0)
掘削 (側溝堀)	-	-	0.00 (10 : 0)
路面工	コンクリート	(t=15cm)	6.70

R6 土工BP

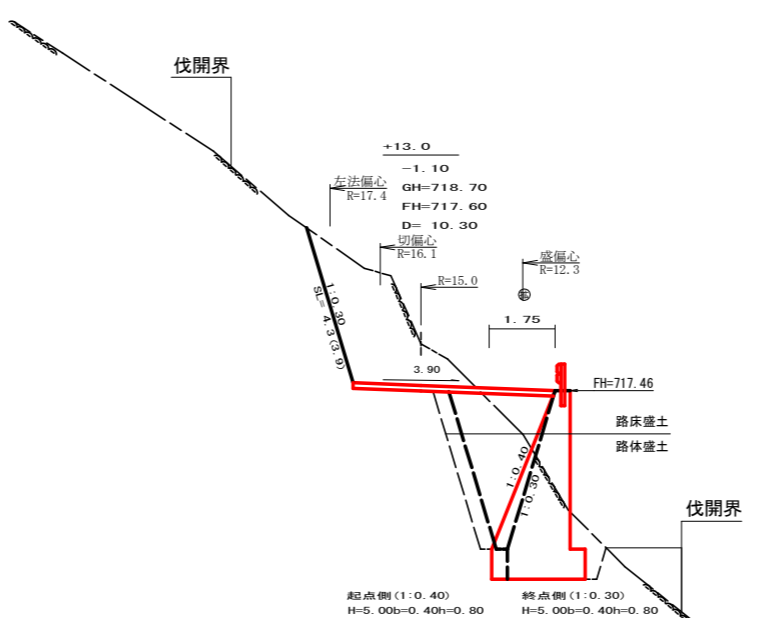


測点	EC.62	点間距離	0.00 m
偏心距離	(切土: 6.40 m、盛土: 4.90 m) (法面左: 6.80 m、法面右: 0.00 m)		
名称・種別・細別	左側	右側	
掘削 (切土)	オープン	礫質土	0.00
	カット	敷岩(比率)	0.00 (10 : 0)
盛土	片切	礫質土	0.00
	敷岩(比率)	0.00 (9 : 1)	
掘削 (床堀)	路床盛土	-	0.00
	路体盛土	-	0.00
埋戻し	埋戻(前)	-	0.00
	埋戻(後)	埋戻C	0.00
法面	保護工	礫質土	0.00 0.00
	敷岩(A)	敷岩(A)	0.00 0.00
法面整形	機械整形	礫質土	0.00 0.00
	敷岩(A)	敷岩(A)	0.00 0.00
土羽	削取整形	礫質土	0.00 0.00
	敷岩(比率)	敷岩(比率)	0.00 (10 : 0)
掘削 (側溝堀)	-	-	0.00 (10 : 0)
路面工	コンクリート	(t=15cm)	5.14



測点	+13.0	点間距離	6.50 m
偏心距離	(切土: 6.90 m、盛土: 5.20 m) (法面左: 7.60 m、法面右: 0.00 m)		
名称・種別・細別	左側	右側	
掘削 (切土)	オープン	礫質土	0.00
	カット	敷岩(比率)	0.00 (10 : 0)
盛土	片切	礫質土	0.00
	敷岩(比率)	0.00 (9 : 1)	
掘削 (床堀)	路床盛土	-	0.00
	路体盛土	-	0.00
埋戻し	埋戻(前)	-	0.00
	埋戻(後)	埋戻C	0.00
法面	保護工	礫質土	0.00 0.00
	敷岩(A)	敷岩(A)	0.00 0.00
法面整形	機械整形	礫質土	0.00 0.00
	敷岩(A)	敷岩(A)	0.00 0.00
土羽	削取整形	礫質土	0.00 0.00
	敷岩(比率)	敷岩(比率)	0.00 (10 : 0)
掘削 (側溝堀)	-	-	0.00 (10 : 0)
路面工	コンクリート	(t=15cm)	5.35

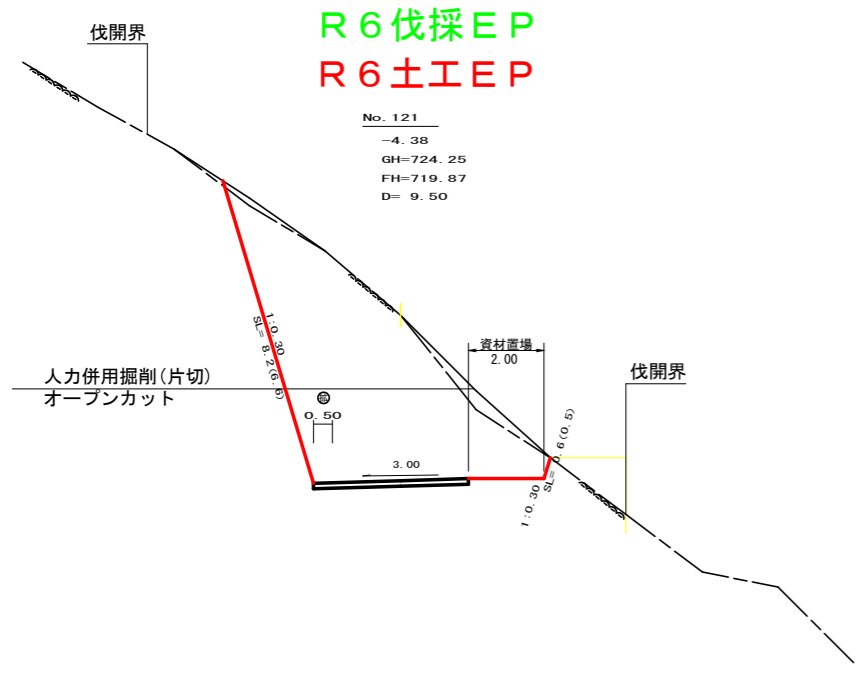
R6 BP



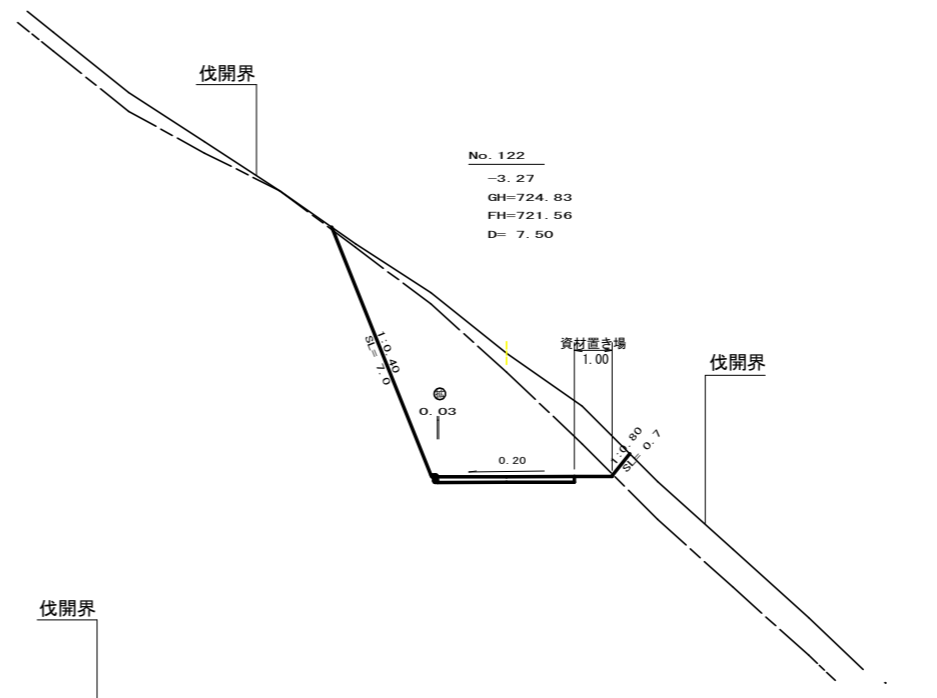
測点	+13.0	点間距離	10.30 m
偏心距離	(切土: 11.60 m、盛土: 9.30 m) (法面左: 12.10 m、法面右: 0.00 m)		
名称・種別・細別	左側	右側	
掘削 (切土)	オープン	礫質土	0.00
	カット	敷岩(比率)	0.00 (10 : 0)
盛土	片切	礫質土	0.00
	敷岩(比率)	0.00 (9 : 1)	
掘削 (床堀)	路床盛土	-	0.00
	路体盛土	-	0.00
埋戻し	埋戻(前)	-	0.00
	埋戻(後)	埋戻C	0.00
法面	保護工	礫質土	0.00 0.00
	敷岩(A)	敷岩(A)	0.00 0.00
法面整形	機械整形	礫質土	0.00 0.00
	敷岩(A)	敷岩(A)	0.00 0.00
土羽	削取整形	礫質土	0.00 0.00
	敷岩(比率)	敷岩(比率)	0.00 (10 : 0)
掘削 (側溝堀)	-	-	0.00 (10 : 0)
路面工	コンクリート	(t=15cm)	5.35

測点	+13.0	点間距離	0.00 m
偏心距離	(切土: 0.00 m、盛土: 0.00 m) (法面左: 0.00 m、法面右: 0.00 m)		
名称・種別・細別	左側	右側	
掘削 (切土)	オープン	礫質土	0.00
	カット	敷岩(比率)	0.00 (10 : 0)
盛土	片切	礫質土	0.00
	敷岩(比率)	0.00 (9 : 1)	
掘削 (床堀)	路床盛土	-	0.00
	路体盛土	-	0.00
埋戻し	埋戻(前)	-	0.00
	埋戻(後)	埋戻C	0.00
法面	保護工	礫質土	0.00 0.00
	敷岩(A)	敷岩(A)	0.00 0.00
法面整形	機械整形	礫質土	0.00 0.00
	敷岩(A)	敷岩(A)	0.00 0.00
土羽	削取整形	礫質土	0.00 0.00
	敷岩(比率)	敷岩(比率)	0.00 (10 : 0)
掘削 (側溝堀)	-	-	0.00 (10 : 0)
路面工	コンクリート	(t=15cm)	5.35

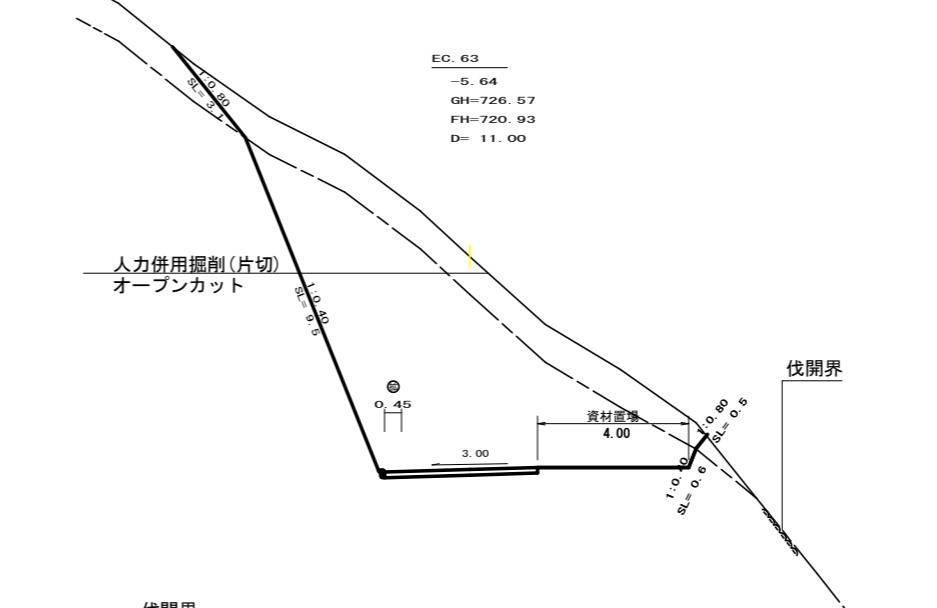
(当初)			
路線名	高超二戸線 猿洞工区	事業名	R6馬林 林開高越二戸線猿洞 美馬市 開設工事(担い手確保型)
林道区分	森林基幹道	級別区分	第2種2級
年度	令和6年度	施工主体	徳島県
名称	横断面	2	葉中 1 番
施工地	徳島県 美馬市 穴吹町 口山 字葛籠 大内		
縮尺	1/100	図面番号	3
審査者		設計者	
測点	NO.118+13.0		NO.120



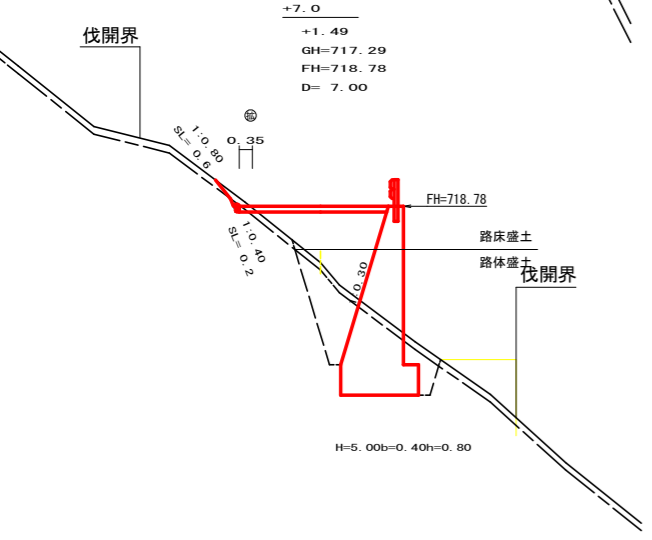
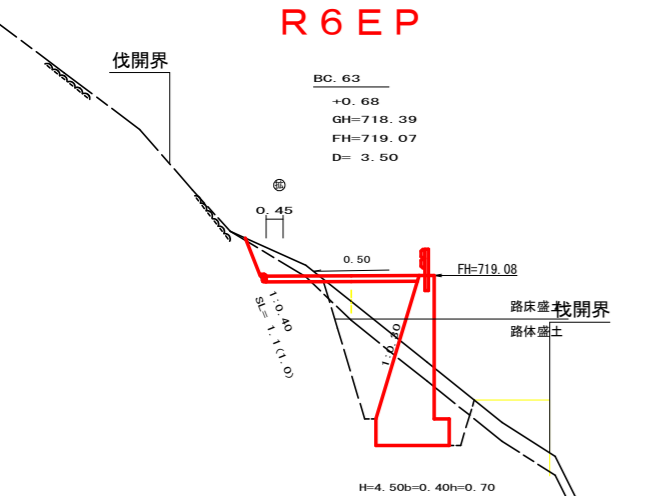
測点	NO.121		点間距離	9.50 m
偏心距離	(切土: 0.00 m、盛土: 0.00 m) (法面左: 0.00 m、法面右: 0.00 m)			
名称・種別・細別	左側		右側	
掘削(切土)	オープンカット	礫質土	0.00	
	片切	軟岩(比率)	0.00	(10 : 0)
		礫質土	1.30	
盛土	路床盛土	-	0.00	
	路体盛土	-	0.00	
掘削(床堀)	-	礫質土	0.00	
	-	軟岩(比率)	0.00	(10 : 0)
埋戻し	埋戻(前)	-	0.00	
	埋戻(後)	埋戻C	0.00	
法面	-	礫質土	0.00	0.00
	-	軟岩(A)	8.20	0.60
法面整形	機械整形	礫質土	0.00	0.00
	-	軟岩(A)	6.60	0.50
土羽	削取整形	礫質土	0.00	0.00
掘削(側溝掘)	-	礫質土	0.00	
	-	軟岩(比率)	0.00	(10 : 0)
路面工	コンクリート	(t=15cm)	4.10	



測点	BC.63		点間距離	3.50 m
偏心距離	(切土: 0.00 m、盛土: 0.00 m) (法面左: 0.00 m、法面右: 0.00 m)			
名称・種別・細別	左側		右側	
掘削(切土)	オープンカット	礫質土	0.00	
	片切	軟岩(比率)	0.00	(10 : 0)
		礫質土	0.40	
盛土	路床盛土	-	2.20	
	路体盛土	-	0.20	
掘削(床堀)	-	礫質土	1.80	
	-	軟岩(比率)	5.90	(9 : 1)
埋戻し	埋戻(前)	-	1.20	
	埋戻(後)	埋戻C	2.70	
法面	-	礫質土	0.00	0.00
	-	軟岩(A)	1.10	0.00
法面整形	機械整形	礫質土	0.00	0.00
	-	軟岩(A)	1.00	0.00
土羽	削取整形	礫質土	0.00	0.00
掘削(側溝掘)	-	礫質土	0.00	
	-	軟岩(比率)	0.00	(10 : 0)
路面工	コンクリート	(t=15cm)	4.05	



測点	+7.0		点間距離	7.00 m
偏心距離	(切土: 0.00 m、盛土: 0.00 m) (法面左: 0.00 m、法面右: 0.00 m)			
名称・種別・細別	左側		右側	
掘削(切土)	オープンカット	礫質土	0.00	
	片切	軟岩(比率)	0.00	(10 : 0)
		礫質土	0.20	
盛土	路床盛土	-	2.70	
	路体盛土	-	1.30	
掘削(床堀)	-	礫質土	0.80	
	-	軟岩(比率)	6.00	(9 : 1)
埋戻し	埋戻(前)	-	0.80	
	埋戻(後)	埋戻C	2.40	
法面	-	礫質土	0.60	0.00
	-	軟岩(A)	0.20	0.00
法面整形	機械整形	礫質土	0.60	0.00
	-	軟岩(A)	0.20	0.00
土羽	削取整形	礫質土	0.00	0.00
掘削(側溝掘)	-	礫質土	0.00	
	-	軟岩(比率)	0.00	(10 : 0)
路面工	コンクリート	(t=15cm)	3.95	



測点	NO.122		点間距離	7.50 m
偏心距離	(切土: 0.00 m、盛土: 0.00 m) (法面左: 0.00 m、法面右: 0.00 m)			
名称・種別・細別	左側		右側	
掘削(切土)	オープンカット	礫質土	0.00	
	片切	軟岩(比率)	0.00	(10 : 0)
		礫質土	3.80	
盛土	路床盛土	-	0.00	
	路体盛土	-	0.00	
掘削(床堀)	-	礫質土	0.00	
	-	軟岩(比率)	0.00	(10 : 0)
埋戻し	埋戻(前)	-	0.00	
	埋戻(後)	埋戻C	0.00	
法面	-	礫質土	0.00	0.70
	-	軟岩(A)	7.00	0.00
法面整形	機械整形	礫質土	0.00	0.70
	-	軟岩(A)	7.00	0.00
土羽	削取整形	礫質土	0.00	0.00
掘削(側溝掘)	-	礫質土	0.00	
	-	軟岩(比率)	0.00	(10 : 0)
路面工	コンクリート	(t=15cm)	3.63	

測点	EC.63		点間距離	11.00 m
偏心距離	(切土: 0.00 m、盛土: 0.00 m) (法面左: 0.00 m、法面右: 0.00 m)			
名称・種別・細別	左側		右側	
掘削(切土)	オープンカット	礫質土	0.00	
	片切	軟岩(比率)	0.00	(10 : 0)
		礫質土	12.70	
盛土	路床盛土	-	0.00	
	路体盛土	-	3.50	
掘削(床堀)	-	礫質土	0.00	
	-	軟岩(比率)	0.00	(10 : 0)
埋戻し	埋戻(前)	-	0.00	
	埋戻(後)	埋戻C	0.00	
法面	-	礫質土	3.10	0.50
	-	軟岩(A)	9.50	0.60
法面整形	機械整形	礫質土	3.10	0.50
	-	軟岩(A)	9.50	0.60
土羽	削取整形	礫質土	0.00	0.00
掘削(側溝掘)	-	礫質土	0.00	
	-	軟岩(比率)	0.00	(10 : 0)
路面工	コンクリート	(t=15cm)	4.05	

測点	MC.63		点間距離	1.50 m
偏心距離	(切土: 0.00 m、盛土: 0.00 m) (法面左: 0.00 m、法面右: 0.00 m)			
名称・種別・細別	左側		右側	
掘削(切土)	オープンカット	礫質土	0.00	
	片切	軟岩(比率)	0.00	(10 : 0)
		礫質土	1.40	
盛土	路床盛土	-	0.00	
	路体盛土	-	0.00	
掘削(床堀)	-	礫質土	0.00	
	-	軟岩(比率)	0.00	(10 : 0)
埋戻し	埋戻(前)	-	0.00	
	埋戻(後)	埋戻C	0.00	
法面	-	礫質土	0.00	0.00
	-	軟岩(A)	8.90	1.00
法面整形	機械整形	礫質土	0.00	0.00
	-	軟岩(A)	7.10	0.80
土羽	削取整形	礫質土	0.00	0.00
掘削(側溝掘)	-	礫質土	0.00	
	-	軟岩(比率)	0.00	(10 : 0)
路面工	コンクリート	(t=15cm)	4.10	

(当初)				
路線名	高超二戸線 猿洞工区	事業名	R 6 馬林 林開高越二戸線猿洞美馬市 開設工事(担い手確保型)	
林道区分	森林基幹道	級別区分	第2種2級	設計速度 20KM/H
年度	令和 6 年度	施工主体	徳島県	
名称	横断図面		2 葉中	2 番
施工地	徳島県 美馬市 穴吹町 口山 宇葛籠 大内			
縮尺	1/100	図面番号	4	
審査者		設計者		
測点	NO.120+7.0	~	NO.122	

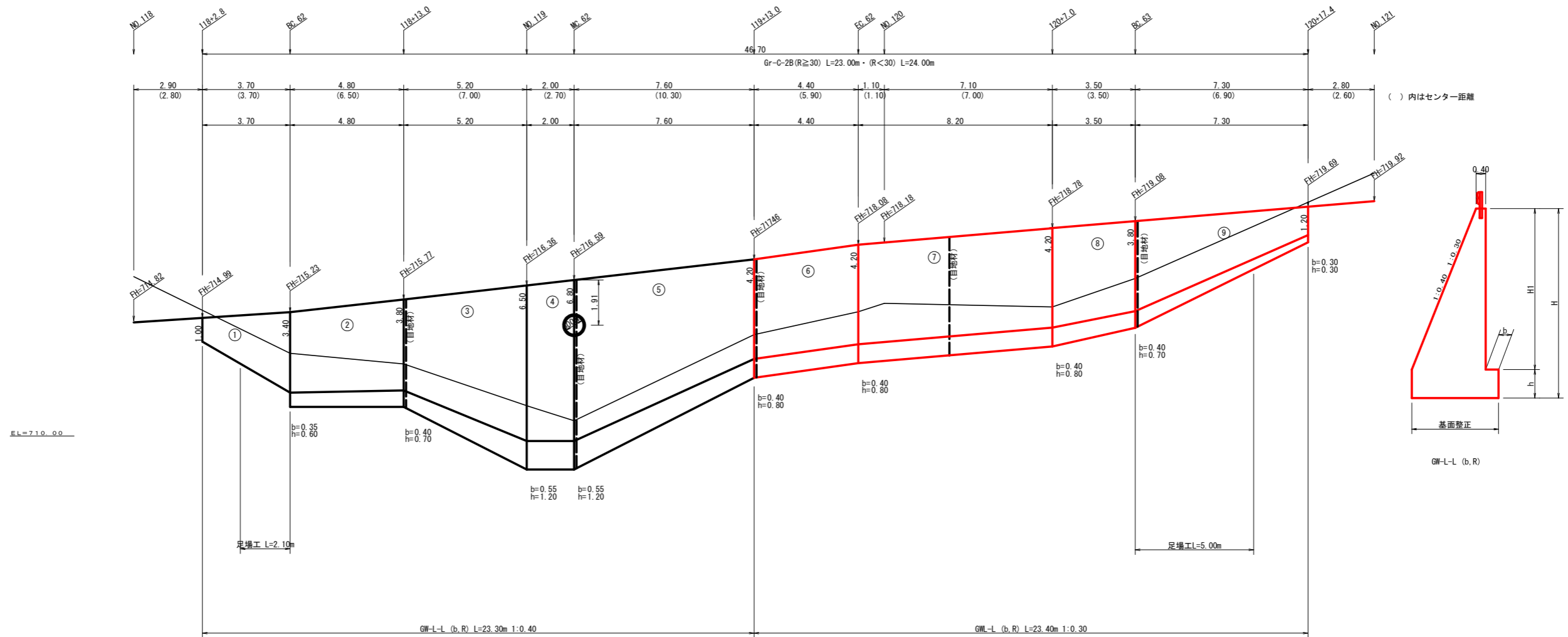
正面展開図

縮尺 1:100

No. 118+2.8~No. 120+17.4

Gr-C-2B(R<30) L=4.40m

Gr-C-2B(R≥30) L=19.00m



場所打擁壁工(1)

擁壁数量計算表

場所打擁壁工(1)		擁壁平均高さ 5.38m		路線名(工区): 高越二戸線 猿飼工区		測点 NO. 118+2.8~No. 120+17.4							
本		体		基礎		足場(キャットウォーク)							
番号	延長(m)	壁高(m)	正面積(m ²)	延長(m)	直高(m)	コンクリート断面積(m ²)	コンクリート体積(m ³)	延長(m)	正面積(m ²)	数	面積(m ²)	基礎幅(m)	面積(m ²)
1	3.70	1.00	3.70	3.70	1.00	0.60	2.22	2.10	5.67	1	8.00	0.80	4.74
2	4.80	4.00	19.20	4.80	4.00	3.07	12.34	4.80	17.28	2	2.31	2.32	10.63
3	5.20	4.60	24.08	5.20	4.60	4.41	18.93	5.20	26.78	3	2.32	3.53	15.26
4	2.00	7.70	15.40	2.00	7.70	11.05	22.10	2.00	13.30	4	3.55	3.64	7.22
5	7.60	6.80	51.68	7.60	6.80	11.97	47.56	7.60	41.80	5	3.67	2.48	23.37
除却				1.72		0.65	0.73						
合計	23.90		125.36	31.90		155.06	221.54		104.88				61.22

水抜フィルター φ65mm 125.36÷2.00=63.00個 水抜 VUφ65mm = 19.38本 ≈20本 ガードレール(Gr-C-2B) = 8.00m (R≥30) + 24.00m (R<30) 補強鉄筋(D13mm) = 12カ所 × 2.982kg/箇所 = 47.71kg 目地材(10mm) = 22.40m²

場所打擁壁工(2)

擁壁数量計算表

場所打擁壁工(2)		擁壁平均高さ 4.34m		路線名(工区): 高越二戸線 猿飼工区		測点 NO. 118+2.8~No. 120+17.4							
本		体		基礎		足場(キャットウォーク)							
番号	延長(m)	壁高(m)	正面積(m ²)	延長(m)	直高(m)	コンクリート断面積(m ²)	コンクリート体積(m ³)	延長(m)	正面積(m ²)	数	面積(m ²)	基礎幅(m)	面積(m ²)
6	4.40	5.00	22.00	4.40	4.20	4.33	19.05	4.40	18.48			2.06	9.06
7	8.20	5.00	41.00	8.20	4.20	4.33	35.51	8.20	34.44			2.06	16.89
8	3.50	5.00	17.50	3.50	4.20	4.33	15.16	3.50	14.00			2.06	7.00
9	7.30	4.50	32.85	7.30	3.80	3.69	27.03	7.30	27.81			1.94	14.25
合計	23.40		101.53	23.40		84.62	174.09		81.42			1.06	43.90

水抜フィルター φ65mm 101.52÷2.00=51.00個 水抜 VUφ65mm = 63.89本 目地材(10mm) = 16.37m²

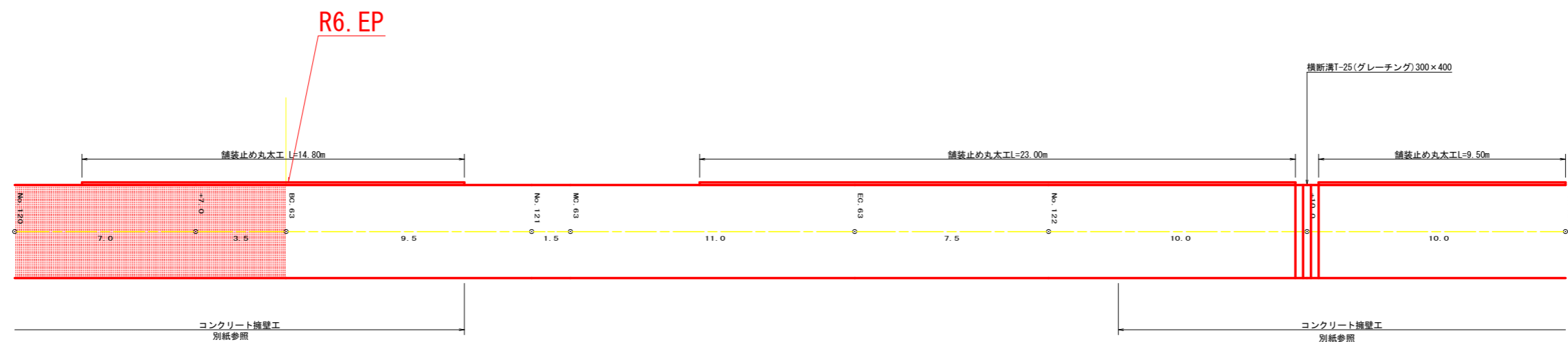
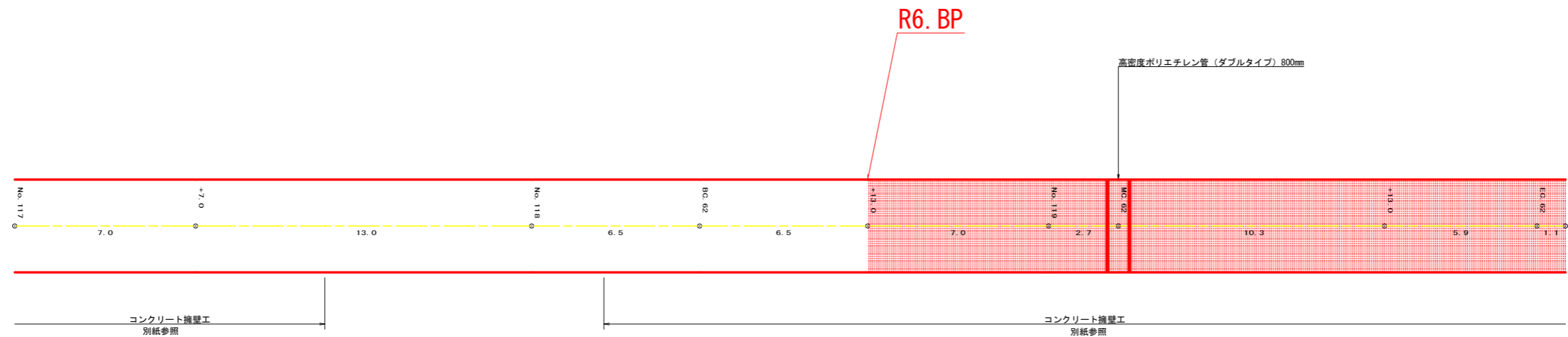
ガードレール(Gr-C-2B) = 23.00m (R≥30) + 24.00m (R<30)

補強鉄筋(D13mm) = 12カ所 × 2.982kg/箇所 = 35.78kg

(当初)

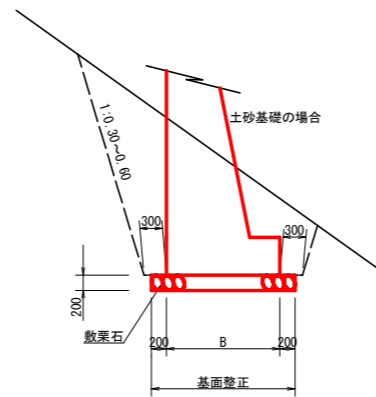
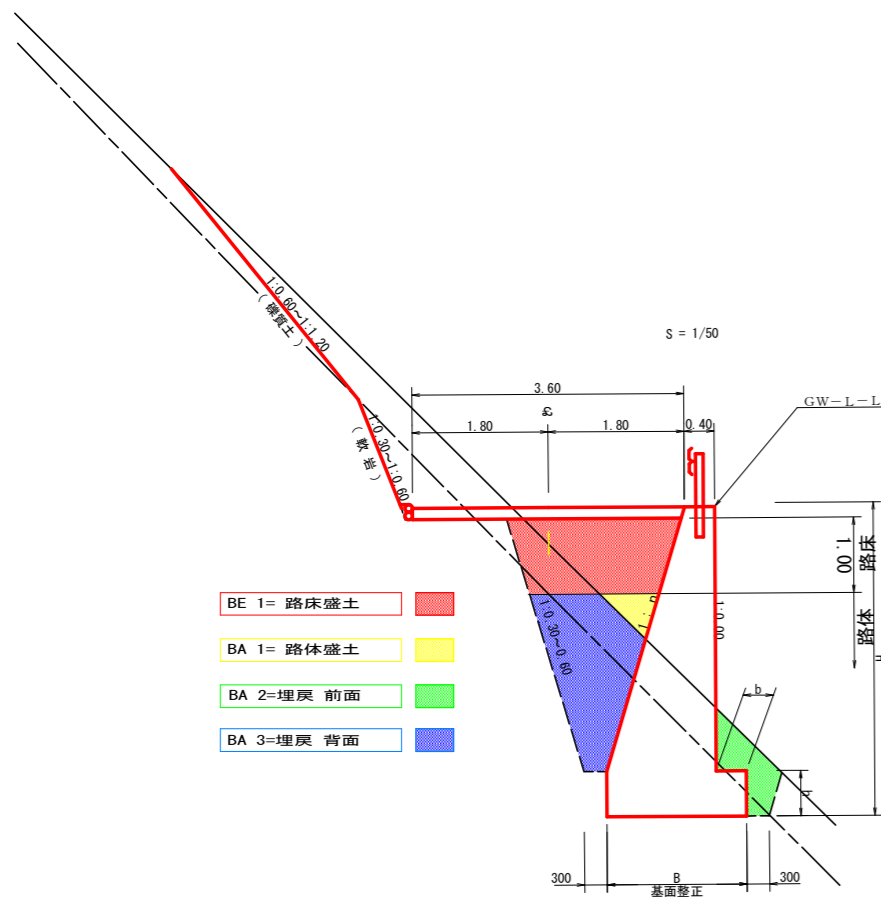
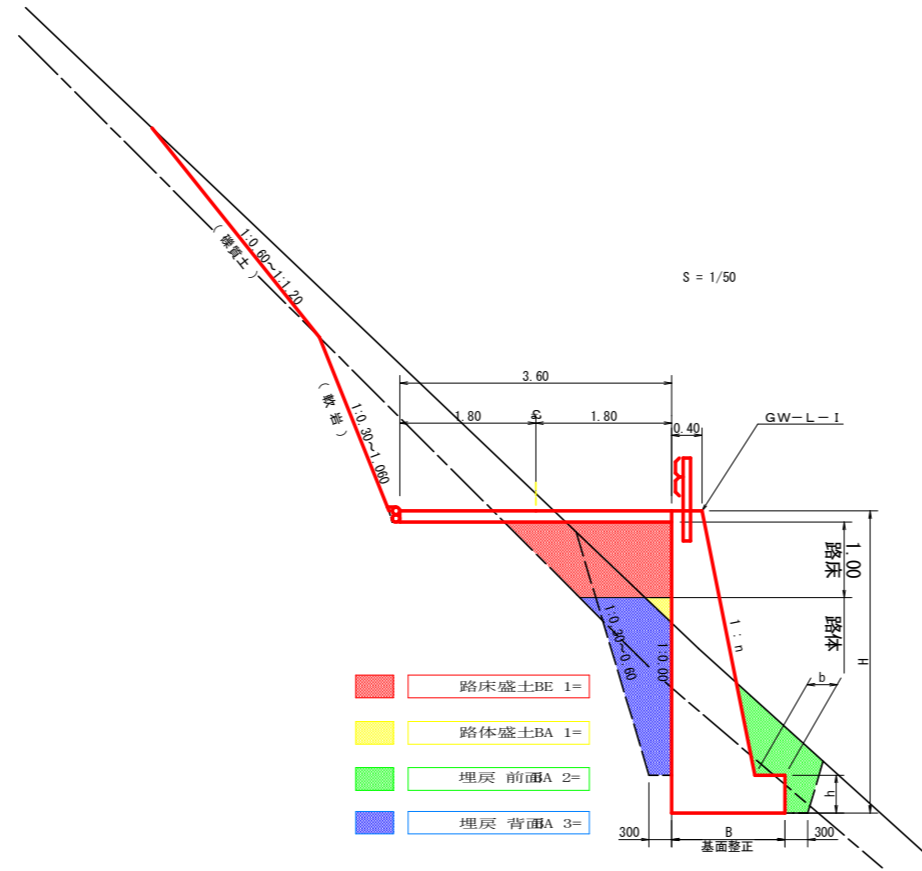
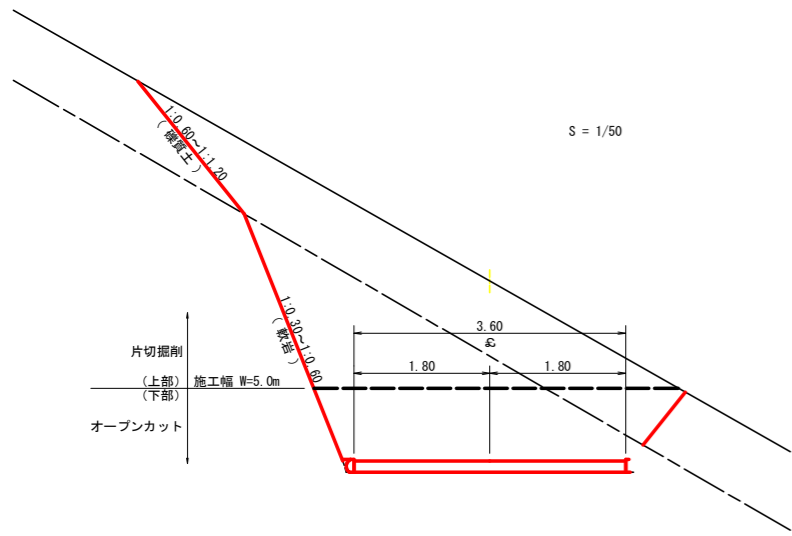
路線名	高越二戸線 猿飼工区	事業名	R6馬林 林間高越二戸線猿飼 美馬市 開設工事(担い手確保型)
林道区分	森林基幹道	級別区分	第2種2級
年度	令和6年度	設計速度	20km/h
名称	展開図面	施工主体	徳島県
施工地	徳島県 美馬市 穴吹町 口山 宇葛籠 大内	2	葉中 1 番
縮尺	1/100	図面番号	5
審査者		設計者	
測点	No. 118+2.8~No. 120+17.4		

コンクリート路面工 201.70m²
 溶接金網 193.3m²
 舗装止丸太 7.9m
 目地材 3箇所×3.6m×0.15m=1.62m²

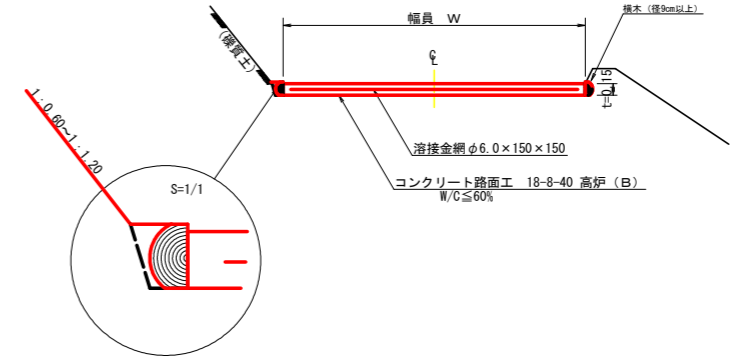


(当初)

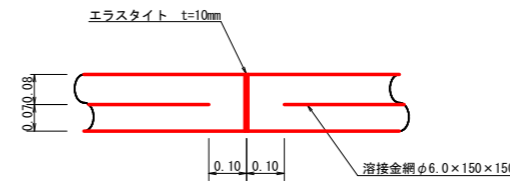
路線名	高超二戸線 狼狽工区	事業名	R6 馬林 林間高超二戸線猿飼美馬市 開設工事 (担い手確保型)
林道区分	森林基幹道	級別区分	第2種2級 設計速度 20KM/H
年度	令和 6 年度	施工主体	徳島県
名称	展開図面 2 葉中 2 番		
施工地	徳島県 美馬市 穴吹町 口山 宇葛籠 大内		
縮尺	1/100	図面番号	6
審査者	設計者		
測点	NO. 117 ~ NO. 123		



コンクリート路面工 (t=15cm) 標準断面図
S=1/50

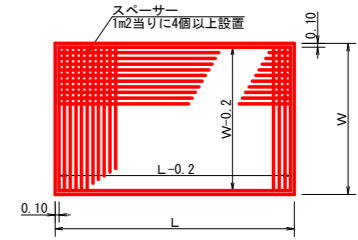


伸縮目材配置図
S=1/10

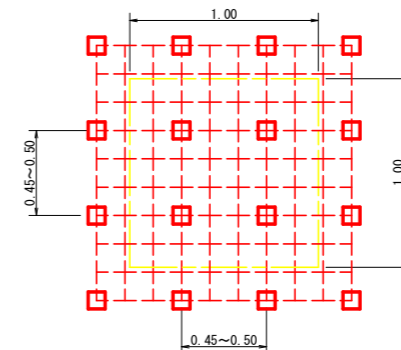


注：スペーサーは、1m2に4個以上設置
目地は、5～10mに1箇所施工

溶接金網 (φ6.0×150×150) 配置図
S=1/100

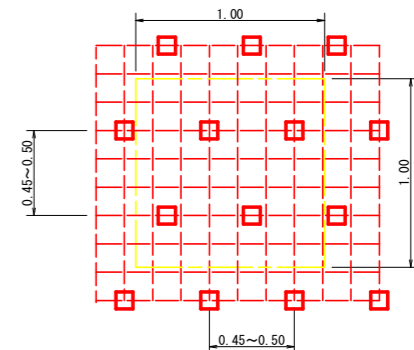


スペーサー配置図
S=1/20



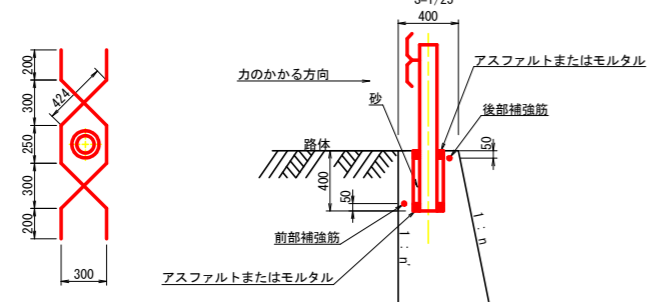
スペーサーは、1m2に4個以上設置

スペーサー配置図
S=1/20



スペーサーは、1m2に4個以上設置

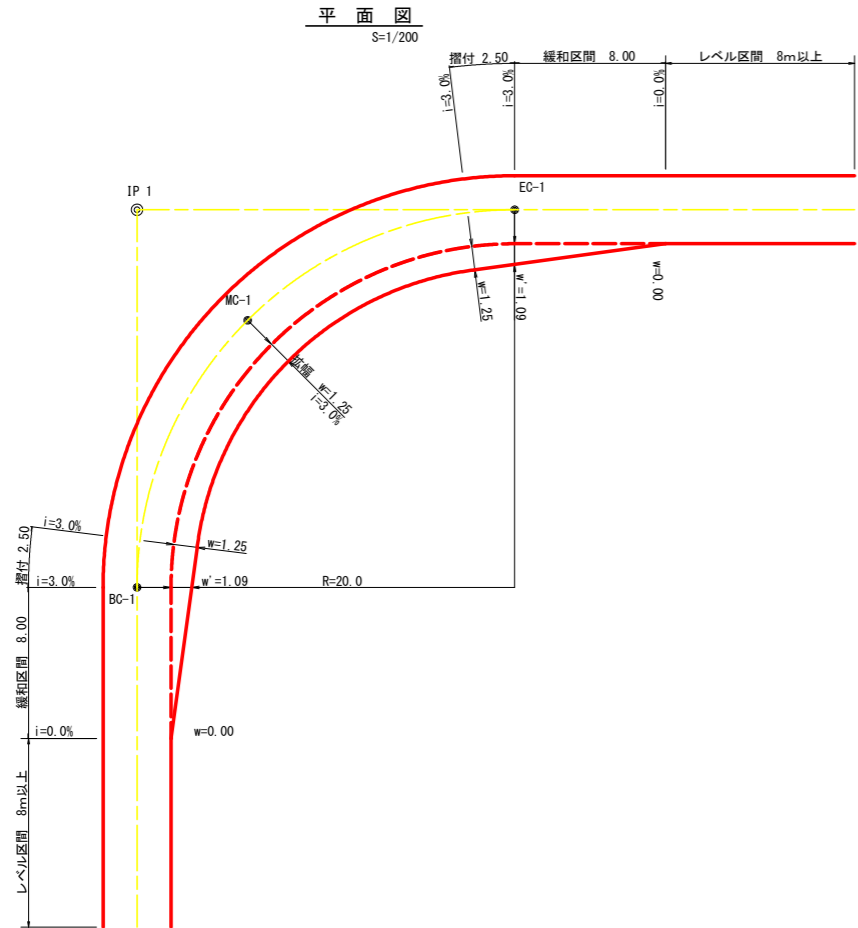
ガードレール補強鉄筋詳細図
S=1/25



鉄筋径 D13mm L=1.498mm 2本
0.995kg/m 1本当り1.491kg
2本 × 1.491kg = 2.982kg

(当初)

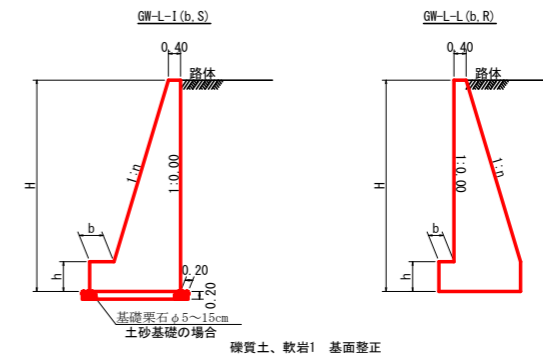
路線名	高越二戸線 狼狽工区	事業名	R 6 馬林 林間高越二戸線猿狢美馬市 開設工事(担い手確保型)
林道区分	森林基幹道	級別区分	第2種2級 設計速度 20KM/H
年度	令和 6 年度	施工主体	徳島県
名称	定期図面	2 葉中	1 番
施工地	徳島県 美馬市 穴吹町 口山 宇葛籠 大内		
縮尺	図示	図面番号	7
審査者		設計者	
測点			



拡幅データ表

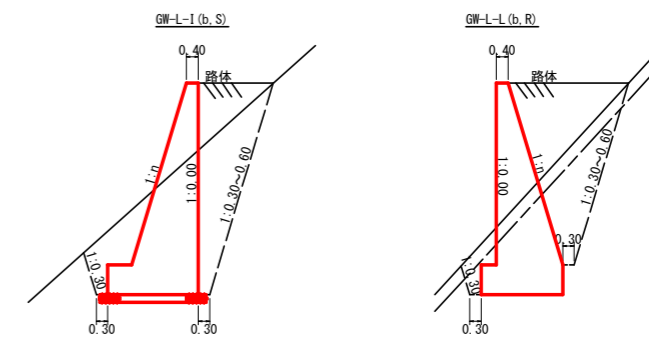
半径 R (m)	片勾配 %	設計幅員 (3.60m)			
		拡幅 w (m)	BC・EC 拡幅	緩和区間 m	すりつけ m
6					
7					
8					
9					
10					
11					
12	4	2.25	2.01	8.0	2.5
13	4	2.00	1.78	8.0	2.5
14	4	2.00	1.76	8.0	2.5
15	4	1.75	1.54	8.0	2.5
16	4	1.50	1.33	8.0	2.5
17	4	1.50	1.32	8.0	2.5
18	4	1.50	1.31	8.0	2.5
19	4	1.25	1.10	8.0	2.5
20	3	1.25	1.09	8.0	2.5
21	3	1.25	1.09	8.0	2.5
22	3	1.25	1.08	8.0	2.5
23	3	1.25	1.08	8.0	2.5
24	3	1.25	1.07	8.0	2.5
25	3	1.00	0.87	8.0	2.5
26	3	1.00	0.87	8.0	2.5
27	3	1.00	0.86	8.0	2.5
28	3	1.00	0.86	8.0	2.5
29	3	1.00	0.86	8.0	2.5
30	3	0.75	0.66	8.0	2.5
31	3	0.75	0.65	8.0	2.5
32	3	0.75	0.65	8.0	2.5
33	3	0.75	0.65	8.0	2.5
34	3	0.75	0.65	8.0	2.5
35	3	0.50	0.45	8.0	2.5
36	3	0.50	0.45	8.0	2.5
37	3	0.50	0.45	8.0	2.5
38	3	0.50	0.45	8.0	2.5
39	3	0.50	0.44	8.0	2.5
40	2	0.50	0.44	8.0	2.5
41	2	0.50	0.44	8.0	2.5
42	2	0.50	0.44	8.0	2.5
43	2	0.50	0.44	8.0	2.5
44	2	0.50	0.44	8.0	2.5
45	2	0.25	0.24	8.0	2.5
46	2	0.25	0.24	8.0	2.5
47	2	0.25	0.24	8.0	2.5
48	2	0.25	0.24	8.0	2.5
49	2	0.25	0.24	8.0	2.5

重力式擁壁 S=1/100

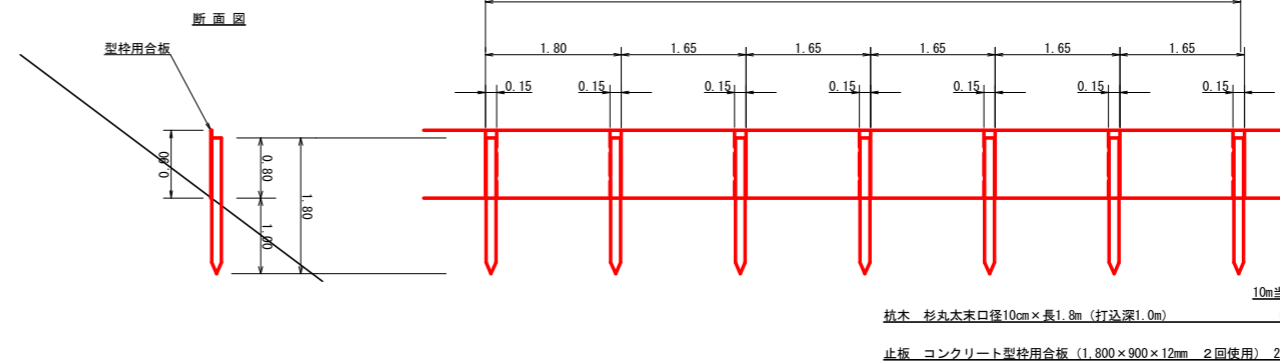


H	区分	種・岩	n	b	h
2.00	b	S	0.15	300	400
		R	0.15	300	400
2.50	b	S	0.20	300	500
		R	0.15	300	500
3.00	b	S	0.20	300	500
		R	0.20	300	500
3.50	b	S	0.20	400	600
		R	0.20	300	500
4.00	b	S	0.20	450	600
		R	0.20	350	500
4.50	b	S	0.25	450	700
		R	0.25	350	500
5.00	b	S	0.25	450	800
		R	0.25	350	600
5.50	b	S	0.30	450	800
		R	0.25	400	700
6.00	b	S	0.30	450	800
		R	0.25	400	800
6.50	b	S	0.30	450	800
		R	0.25	400	900
7.00	b	S	0.30	450	800
		R	0.25	550	1000
7.50	b	S	0.30	450	800
		R	0.25	600	1100
8.00	b	S	0.30	450	900
		R	0.25	650	1200

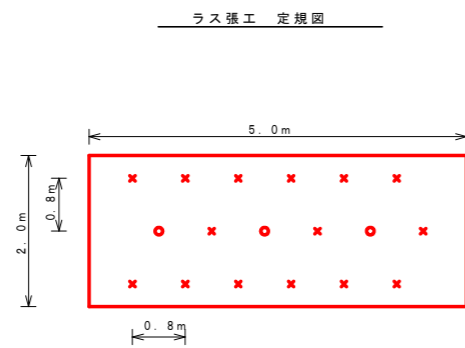
H	区分	種・岩	n	b	h
2.00	b	S	0.20	300	300
		R	0.20	300	300
2.50	b	S	0.25	300	500
		R	0.25	300	500
3.00	b	S	0.30	350	500
		R	0.30	300	500
3.50	b	S	0.30	400	600
		R	0.30	300	500
4.00	b	S	0.30	500	700
		R	0.30	350	600
4.50	b	S	0.30	600	900
		R	0.30	400	700
5.00	b	S	0.35	600	1000
		R	0.30	400	800
5.50	b	S	0.35	600	1100
		R	0.30	450	900
6.00	b	S	0.35	650	1200
		R	0.30	500	1000
6.50	b	S	0.35	700	1300
		R	0.35	500	1100
7.00	b	S	0.40	700	1300
		R	0.35	500	1200
7.50	b	S	0.40	700	1300
		R	0.40	550	1200
8.00	b	S	0.40	700	1400
		R	0.40	550	1200



仮設落石防護柵 S=1/50



L=42.0m



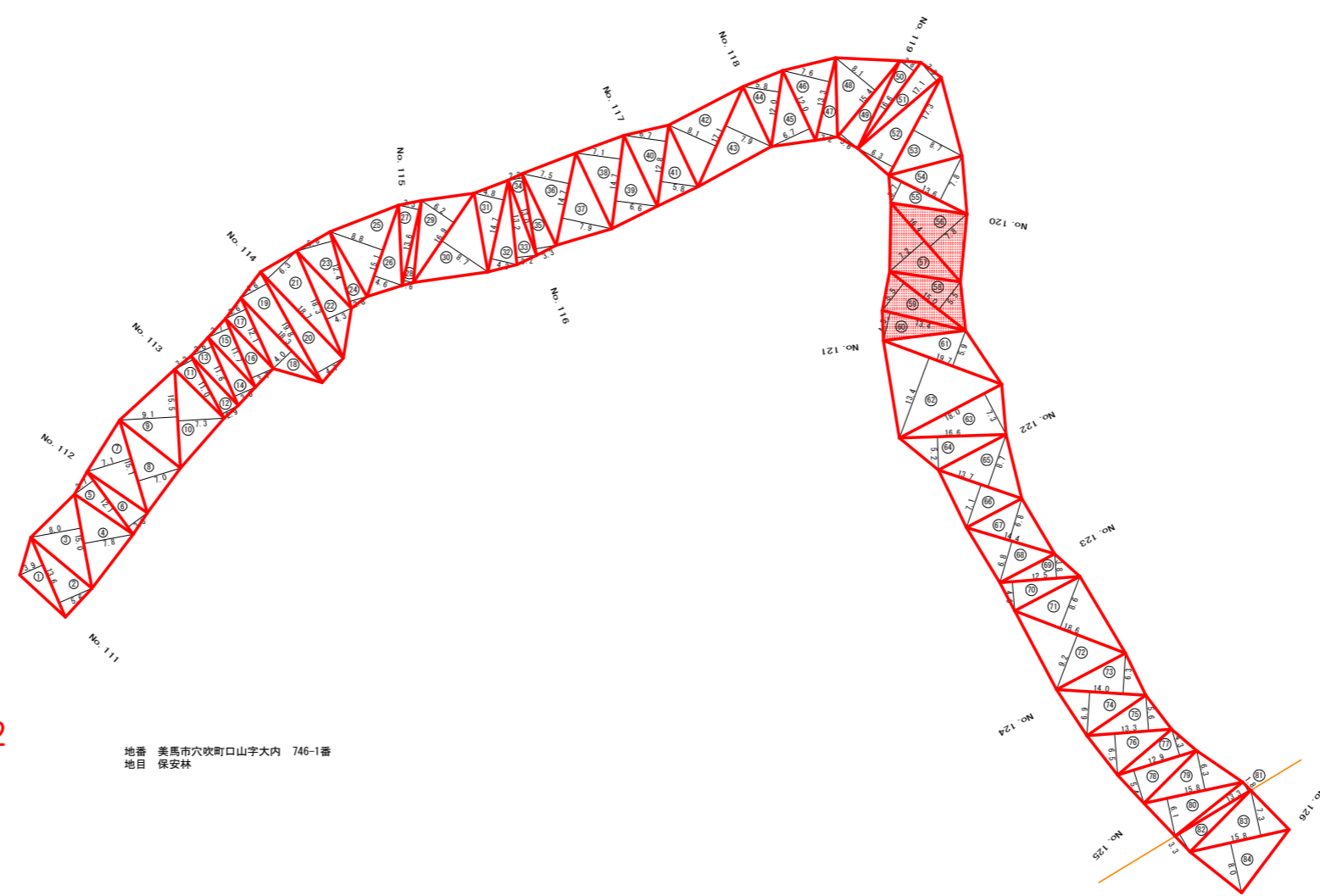
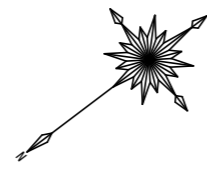
アンカーピン設置数量 10.0m2当たり				
記号	名称	形状・寸法	数量	単位
○	主アンカーピン	φ16×L40.0	3	本
×	補助アンカーピン	φ9×L20.0	15	本

ラス張工 : 50.7m2

(当初)				
路線名	高越二戸線 猿洞工区	事業名	R6馬林 林間高越二戸線猿洞 美馬市 開設工事(担い手確保型)	
林道区分	森林基幹道	級別区分	第2種2級	設計速度 20KM/H
年度	令和6年度	施工主体	徳島県	
名称	定期図面	2	葉中	2番
施工地	徳島県 美馬市 穴吹町 口山 宇葛籠 大内			
縮尺	図示	図面番号		8
審査者		設計者		
測点				

求精表

地番 美馬市穴吹町口山字大内 746-1番			
符号	底辺	高さ	面積
(1)	13.6	3.9	26.52
(2)	13.6	5.6	38.08
(3)	15.0	8.0	60.00
(4)	15.0	7.8	58.50
(5)	12.1	3.7	22.39
(6)	12.1	3.6	22.99
(7)	15.1	7.1	53.61
(8)	15.1	7.0	52.85
(9)	15.5	9.1	70.53
(10)	15.5	7.3	56.58
(11)	11.0	3.2	17.60
(12)	11.0	2.9	15.95
(13)	11.6	3.6	20.88
(14)	11.6	3.6	20.88
(15)	11.7	3.7	21.65
(16)	11.7	3.7	21.65
(17)	12.1	3.6	21.78
(18)	18.3	4.0	36.60
(19)	19.8	4.6	45.54
(20)	19.8	4.7	46.53
(21)	18.7	6.3	58.91
(22)	18.3	4.3	39.26
(23)	12.4	5.6	35.94
(24)	12.4	2.8	17.36
(25)	15.1	8.8	66.44
(26)	15.1	4.6	34.73
(27)	13.6	3.3	22.44
(28)	13.6	1.6	10.88
(29)	16.9	6.2	52.30
(30)	16.9	8.7	72.52
(31)	14.7	4.9	35.26
(32)	14.7	4.2	30.87
(33)	13.2	3.2	21.12
(34)	13.0	2.3	14.95
(35)	13.0	3.3	21.45
(36)	14.7	7.5	55.13
(37)	14.7	7.9	58.07
(38)	14.7	7.1	52.19
(39)	14.7	6.6	48.51
(40)	12.8	6.7	42.88
(41)	12.8	5.6	37.12
(42)	17.1	8.1	69.26
(43)	17.1	7.9	67.55
(44)	12.0	5.8	34.80
(45)	12.0	6.7	40.20
(46)	13.3	7.6	50.54
(47)	13.3	3.2	21.28
(48)	15.4	8.1	62.37
(49)	15.4	2.6	27.12
(50)	16.6	2.6	23.24
(51)	17.1	3.9	33.35
(52)	17.3	6.3	54.50
(53)	17.3	8.7	75.26
(54)	13.6	7.8	53.04
(55)	13.6	3.7	25.16
(56)	16.4	7.8	63.96
(57)	16.4	7.2	59.54
(58)	16.9	5.1	47.25
(59)	16.9	8.5	49.15
(60)	13.4	4.5	30.15
(61)	19.7	5.9	58.12
(62)	19.7	13.4	131.99
(63)	18.0	7.3	65.70
(64)	16.6	5.2	43.16
(65)	13.7	8.7	59.60
(66)	13.7	7.1	48.64
(67)	14.4	6.9	48.96
(68)	14.4	6.6	46.92
(69)	12.5	3.8	23.75
(70)	12.5	4.6	28.75
(71)	18.6	8.6	79.98
(72)	18.6	9.2	85.56
(73)	14.0	6.3	44.10
(74)	14.0	6.9	48.30
(75)	13.3	5.6	37.24
(76)	13.3	6.5	43.23
(77)	12.9	4.3	27.14
(78)	12.9	5.4	34.83
(79)	15.8	6.3	49.77
(80)	15.8	6.1	48.19
(81)	13.3	1.8	11.97
合計			3503.12



R6 枝条片付 235.65m²

地番 美馬市穴吹町口山字大内 746-1番
地目 保安林

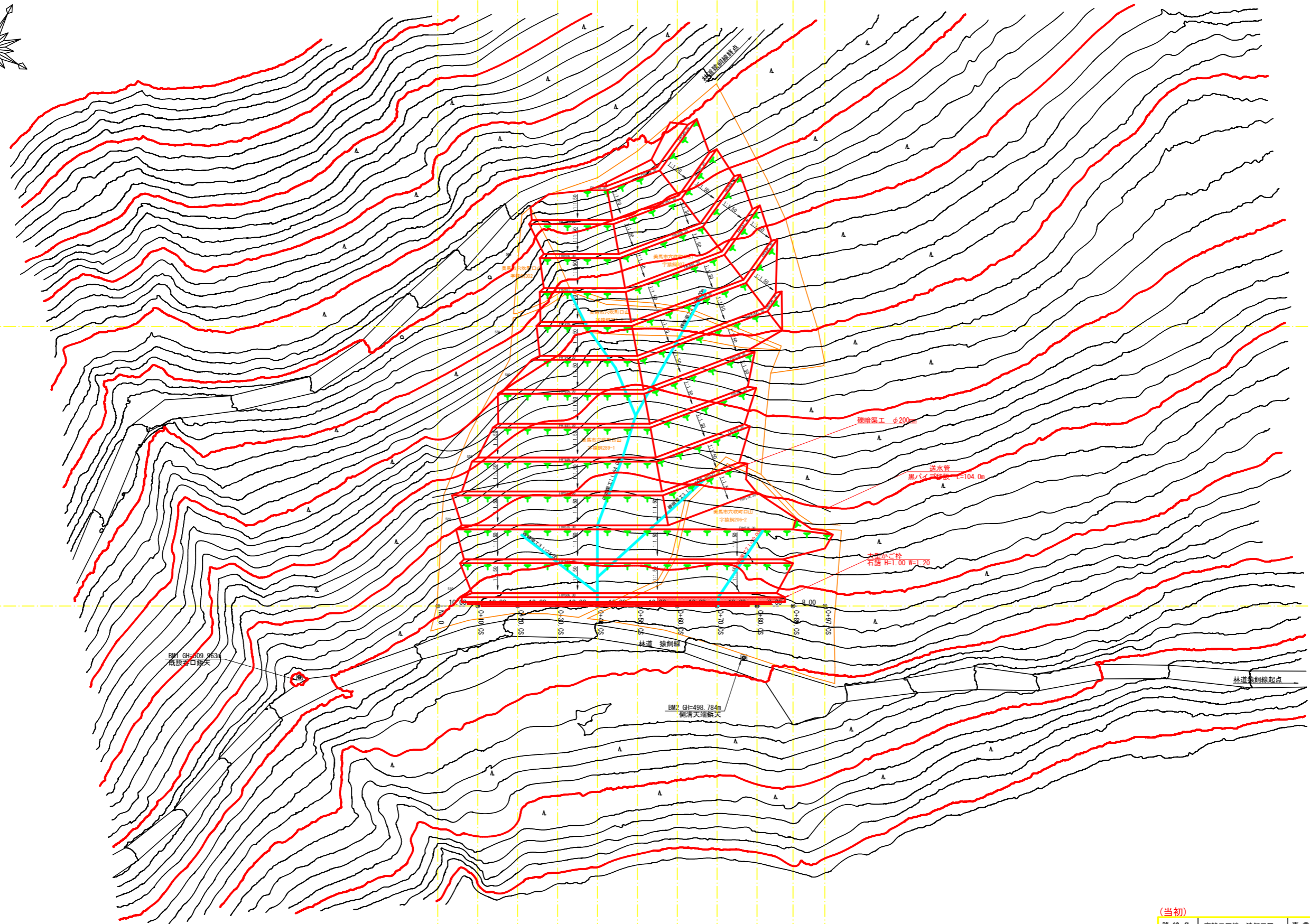
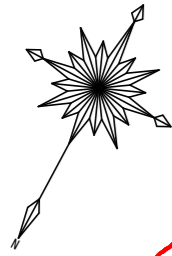
地番 美馬市穴吹町口山字大内 744番
所有者 美馬市
地目 山林

求精表

地番 美馬市穴吹町口山字大内 744番			
符号	底辺	高さ	面積
(62)	13.3	3.3	21.99
(63)	15.8	7.3	57.67
(64)	15.8	8.0	63.20
合計			142.82

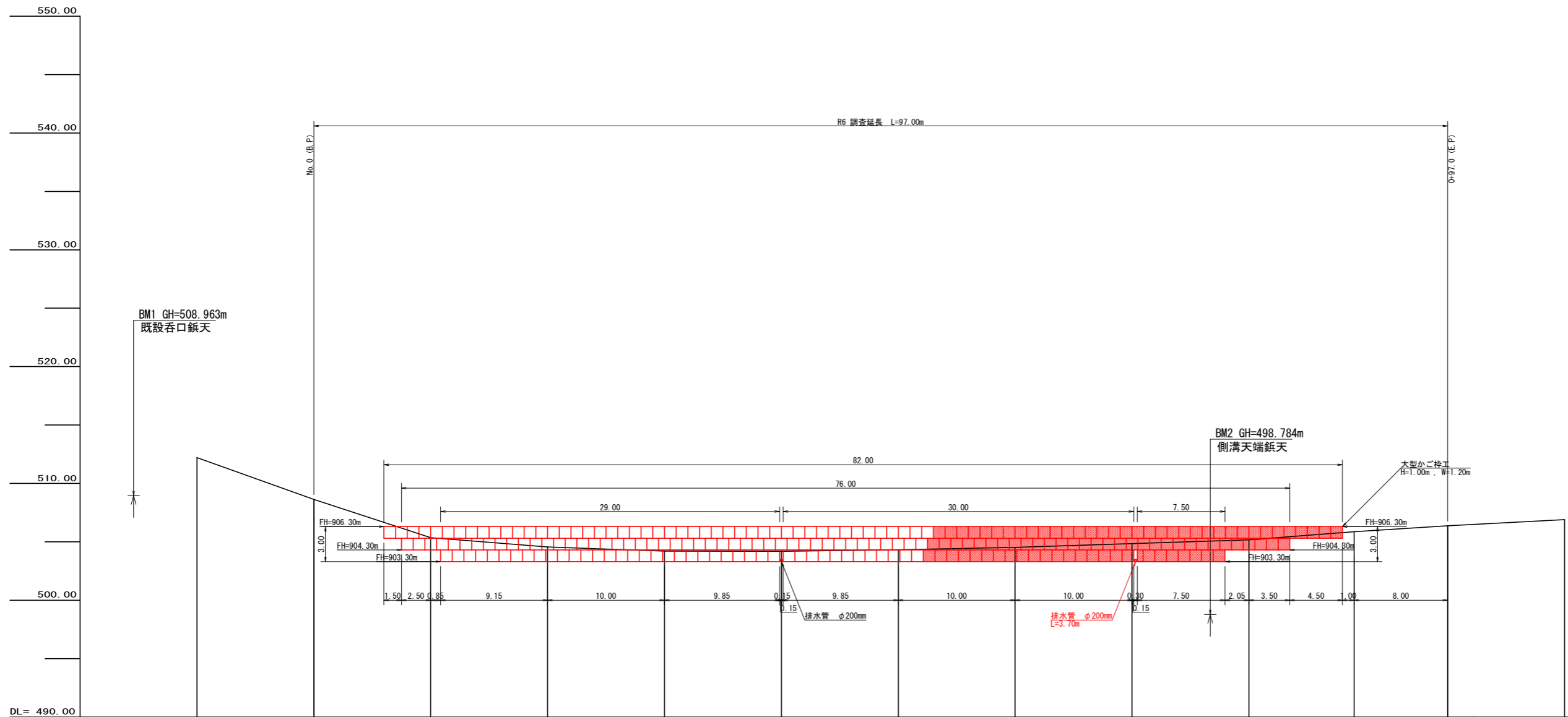
(当初)

路線名	高超二戸線 猿洞工区	事業名	R6 馬林 林間高越二戸線猿洞 美馬市 開設工事(担い手確保型)
林道区分	森林基幹道	級別区分	第2種2級 設計速度 20KM/H
年度	令和 6 年度	施工主体	徳島県
名称	丈量図面 1 葉中 1 番		
施工地	徳島県 美馬市 穴吹町 口山 字葛籠 大内		
縮尺	1/500	図面番号	9
審査者	設計者		
測点	NO.111 ~ NO.126		



(当初)

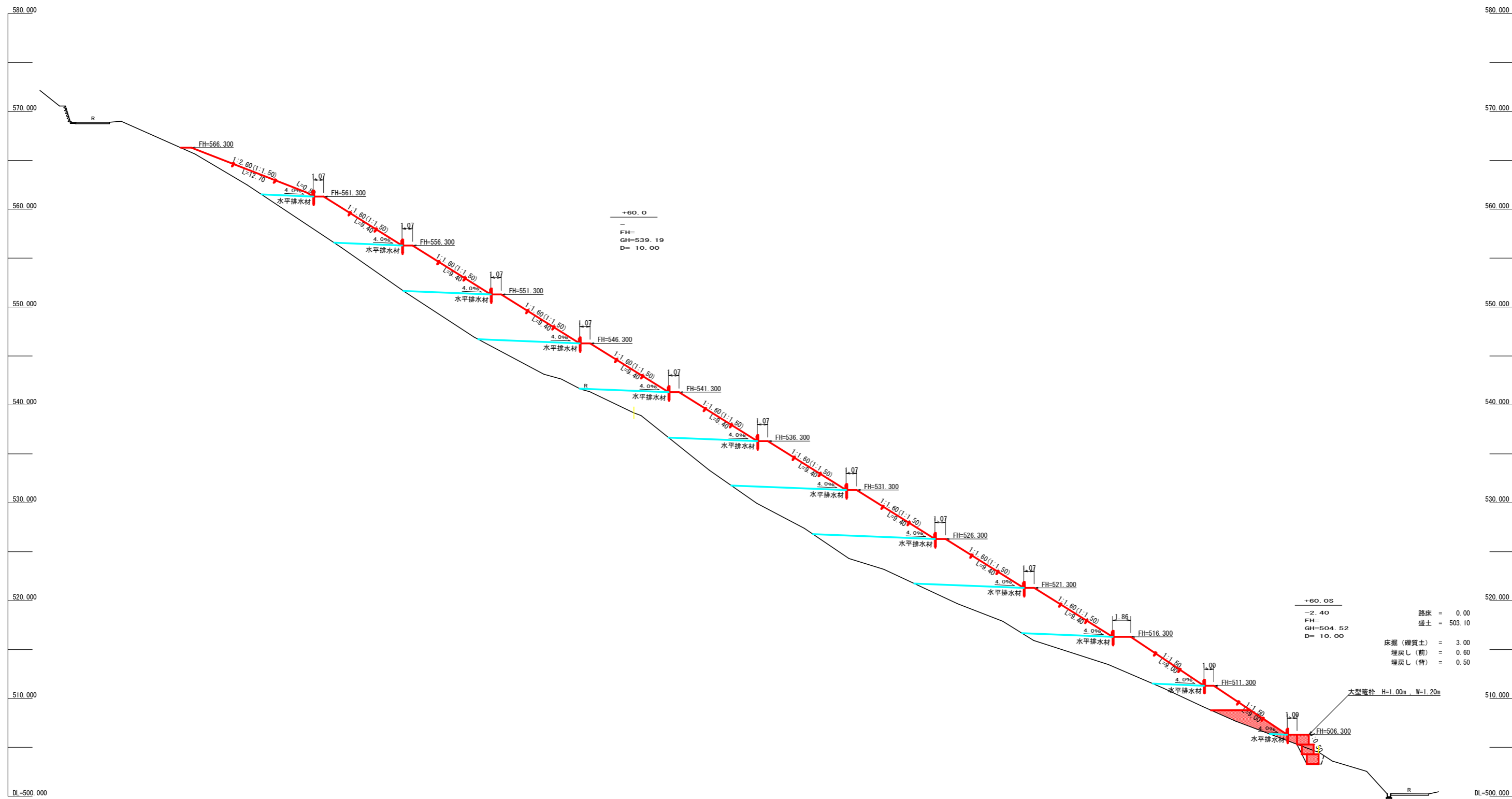
路線名	高越二戸線 猿飼工区	事業名	R6馬林 林間高越二戸線猿飼 美馬市 開設工事(担い手確保型)
林道区分	森林基幹道	級別区分	第2種2級 設計速度 20km/h
年度	令和6年度	施行主体	徳島県
名称	平面図面(木材集積場)	1	葉中 1番
施行地	徳島県 美馬市 穴吹町 口山 字猿飼		
縮尺	1/500	図面番号	10
審査者	設計者		
測点	No.0 ~ No.0+97.0		



勾配													
盛土高													
切取高													
計画高			506.30										
地盤高	512.20	508.63	505.35	504.56	504.21	504.18	504.32	504.62	504.85	505.17	505.87	506.90	
追加距離		0.00	10.00	20.00	30.00	40.00	50.00	60.00	70.00	80.00	89.00	97.00	
距離	0.00	10.00	10.00	10.00	10.00	10.00	10.00	10.00	10.00	10.00	9.00	8.00	10.00
測点	-10.0	No. 0	+10.0	+20.0	+30.0	+40.0	+50.0	+60.0	+70.0	+80.0	+89.0	+97.0	+107.0

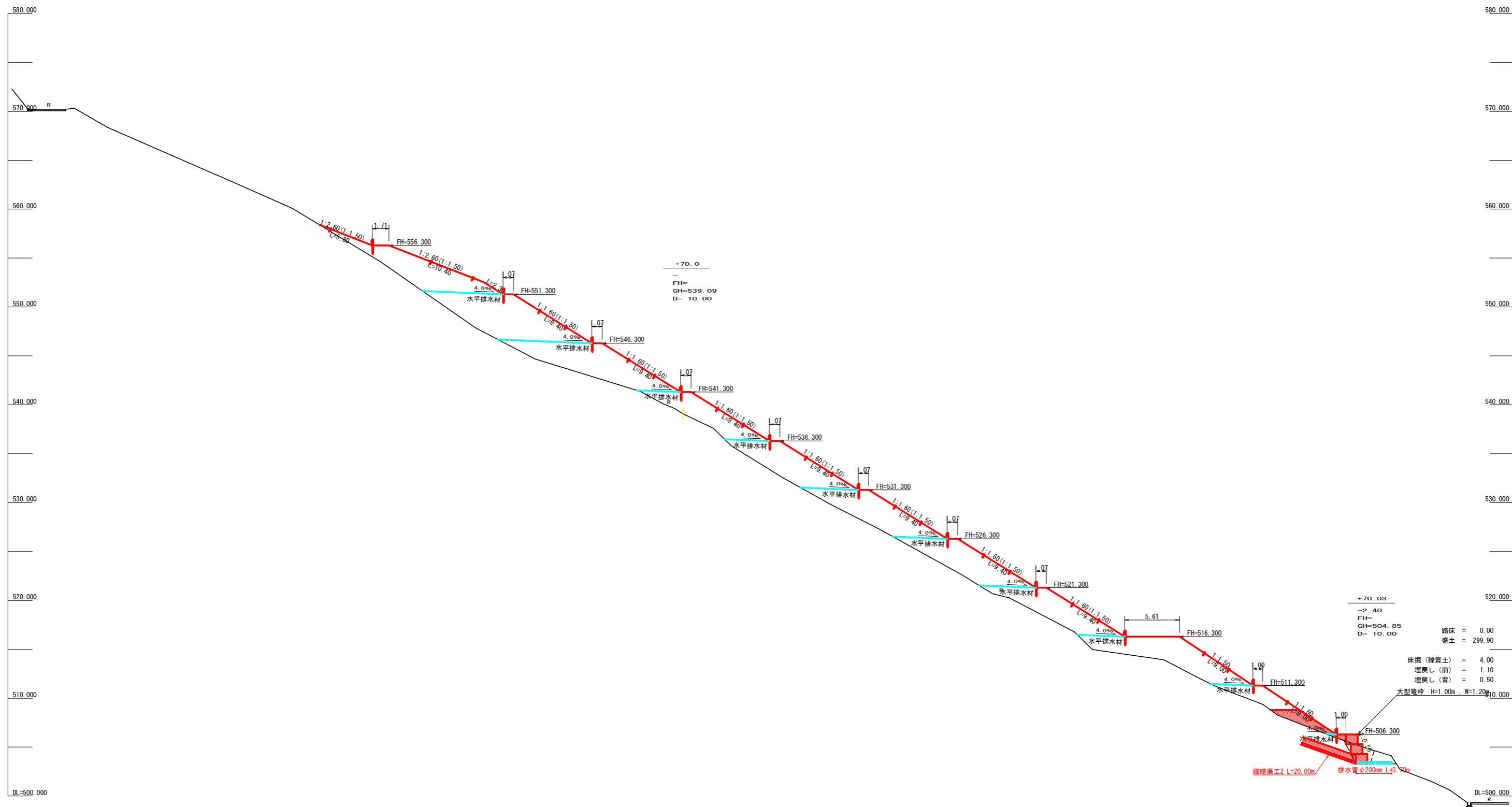
(当初)

路線名	高越二戸線 猿飼工区	事業名	R6 馬林 林間高越二戸線猿飼 美馬市 開設工事(担い手確保型)
林道区分	森林基幹道	級別区分	第2種2級 設計速度 20 km/h
年度	令和 6 年度	施行主体	徳島県
名称	縦断面図(木材集積場) 1 葉中 1 番		
施行地	徳島県 美馬市 穴吹町 口山 字猿飼		
縮尺	H1/200 V1/200	図面番号	1 1
審査者	設計者		
測点	No. 0 ~ No. 0+97.0		



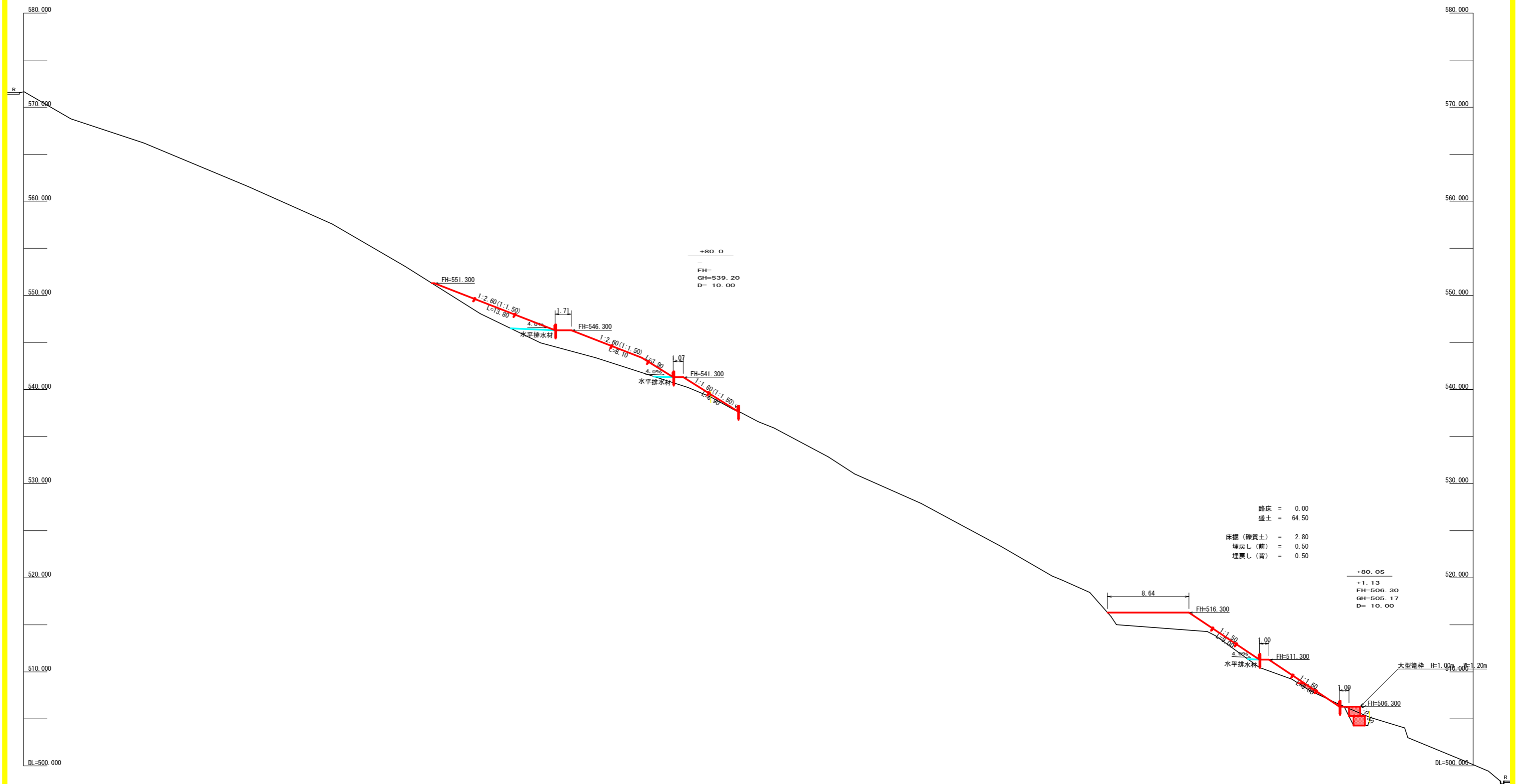
(当初)

路線名	高越二戸線 猿飼工区	事業名	R6馬林 林間高越二戸線猿飼 美馬市 開設工事(担い手確保型)
林道区分	森林基幹道	級別区分	第2種2級 設計速度 20km/h
年度	令和6年度	施行主体	徳島県
名称	横断面(木材集積場) 5 葉中 1 番		
施行地	徳島県 美馬市 穴吹町 口山 字猿飼		
縮尺	1/200	図面番号	12
審査者		設計者	
測点	No.0+60.0		



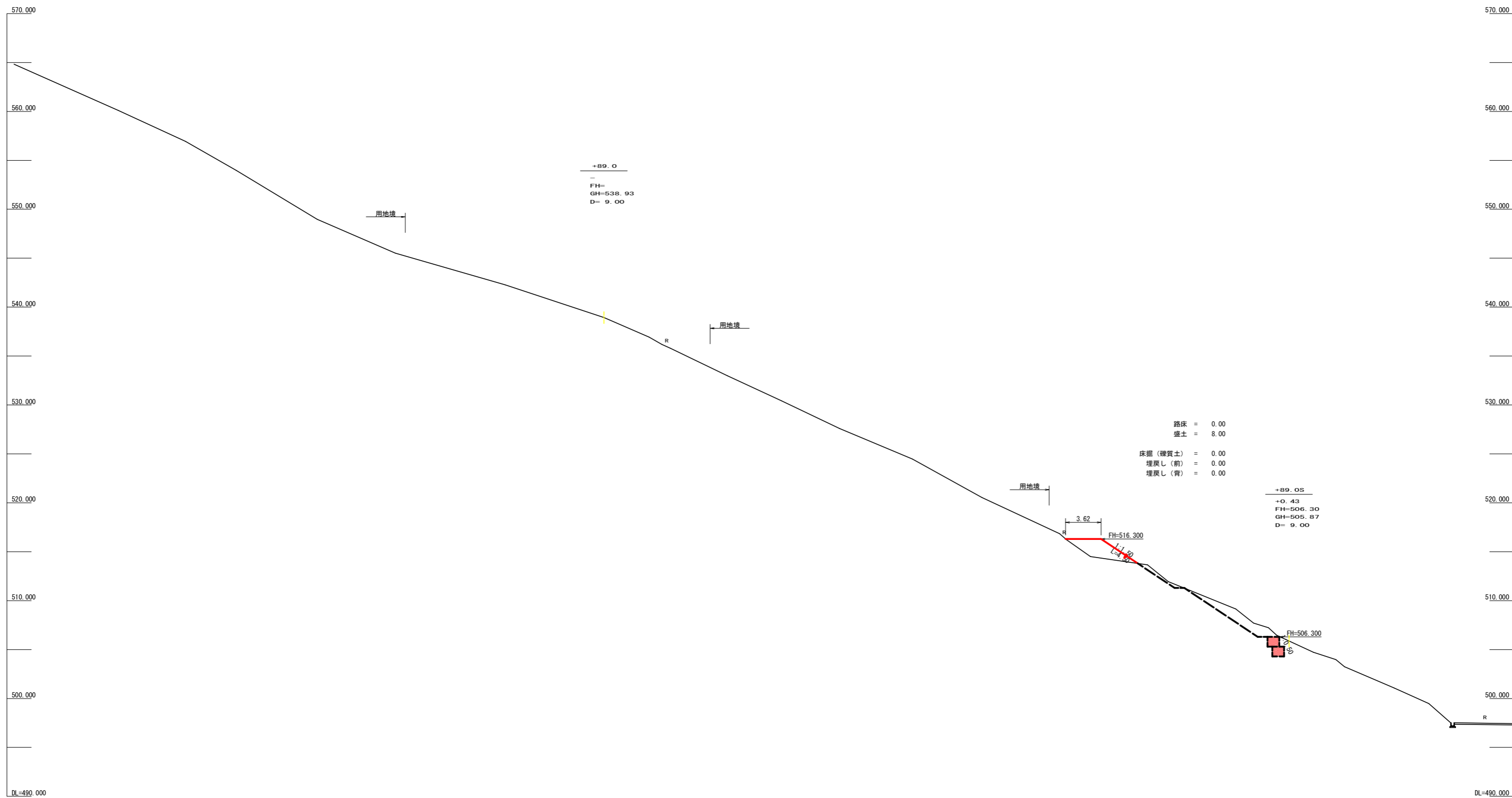
(当初)

路線名	高越二戸線 猿割工区	事業名	R6馬林 林間高越二戸線猿割 美馬市 開設工事(担い手確保型)
林道区分	森林基幹道	級別区分	第2種2級 設計速度 2.0km/h
年度	令和6年度	施行主体	徳島県
名称	横断面(木材集積場) 5 葉中 2 番		
施行地	徳島県 美馬市 穴吹町 口山 字猿割		
縮尺	1/200	図面番号	13
審査者	設計者		
測点	No.0+70.0		



(当初)

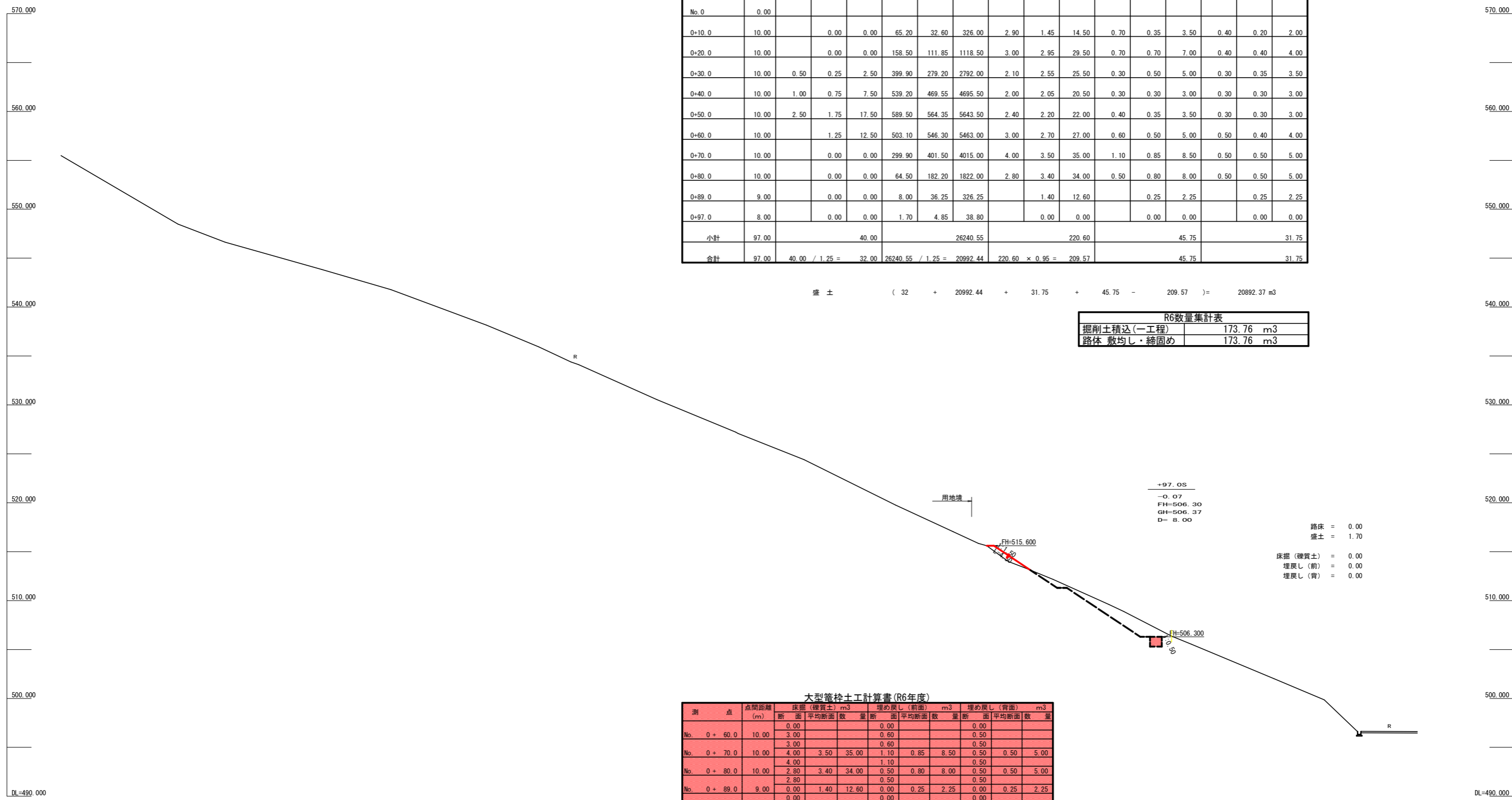
路線名	高越二戸線 猿飼工区	事業名	R6馬林 林間高越二戸線猿飼 美馬市 開設工事(担い手確保型)
林道区分	森林基幹道	級別区分	第2種2級 設計速度 20km/h
年度	令和6年度	施行主体	徳島県
名称	横断面(木材集積場) 5 葉中 3 番		
施行地	徳島県 美馬市 穴吹町 口山 字猿飼		
縮尺	1/200	図面番号	14
審査者	設計者		
測点	No.0+80.0		



路床 = 0.00
 盛土 = 8.00
 床掘(礫質土) = 0.00
 埋戻し(前) = 0.00
 埋戻し(背) = 0.00

(当初)

路線名	高越二戸線 猿飼工区	事業名	R6馬林 林間高越二戸線猿飼 美馬市 開設工事(担い手確保型)
林道区分	森林基幹道	級別区分	第2種2級 設計速度 20km/h
年度	令和6年度	施行主体	徳島県
名称	横断面(木材集積場) 5 葉中 4 番		
施行地	徳島県 美馬市 穴吹町 口山 字猿飼		
縮尺	1/200	図面番号	15
審査者	設計者		
測点	No.0+89.0		



土工数量計算表

測点名	点間距離 (m)	路床盛土 (m ³)			路体盛土 (m ³)			掘削(硬質土) (m ³)			埋戻し(前面) (m ³)			埋戻し(背面) (m ³)		
		断面	平均断面	数量	断面	平均断面	数量	断面	平均断面	数量	断面	平均断面	数量	断面	平均断面	数量
No. 0	0.00															
0+10.0	10.00		0.00	0.00	65.20	32.60	326.00	2.90	1.45	14.50	0.70	0.35	3.50	0.40	0.20	2.00
0+20.0	10.00		0.00	0.00	158.50	111.85	1118.50	3.00	2.95	29.50	0.70	0.70	7.00	0.40	0.40	4.00
0+30.0	10.00	0.50	0.25	2.50	399.90	279.20	2792.00	2.10	2.55	25.50	0.30	0.50	5.00	0.30	0.35	3.50
0+40.0	10.00	1.00	0.75	7.50	539.20	469.55	4695.50	2.00	2.05	20.50	0.30	0.30	3.00	0.30	0.30	3.00
0+50.0	10.00	2.50	1.75	17.50	589.50	564.35	5643.50	2.40	2.20	22.00	0.40	0.35	3.50	0.30	0.30	3.00
0+60.0	10.00		1.25	12.50	503.10	546.30	5463.00	3.00	2.70	27.00	0.60	0.50	5.00	0.50	0.40	4.00
0+70.0	10.00		0.00	0.00	299.90	401.50	4015.00	4.00	3.50	35.00	1.10	0.85	8.50	0.50	0.50	5.00
0+80.0	10.00		0.00	0.00	64.50	182.20	1822.00	2.80	3.40	34.00	0.50	0.80	8.00	0.50	0.50	5.00
0+89.0	9.00		0.00	0.00	8.00	36.25	326.25		1.40	12.60		0.25	2.25		0.25	2.25
0+97.0	8.00		0.00	0.00	1.70	4.85	38.80		0.00	0.00		0.00	0.00		0.00	0.00
小計	97.00			40.00		26240.55			220.60			45.75			31.75	
合計	97.00	40.00 / 1.25 =		32.00	26240.55 / 1.25 =	20992.44		220.60 × 0.95 =	209.57			45.75			31.75	

盛土 (32 + 20992.44 + 31.75 + 45.75 - 209.57) = 20892.37 m³

掘削土積込(一工程)	173.76 m ³
路体 敷均し・締固め	173.76 m ³

測点	点間距離 (m)	床掘(硬質土) m ³			埋め戻し(前面) m ³			埋め戻し(背面) m ³		
		断面	平均断面	数量	断面	平均断面	数量	断面	平均断面	数量
No. 0+60.0	10.00	0.00			0.00			0.00		
No. 0+70.0	10.00	3.00			0.60			0.50		
No. 0+80.0	10.00	2.80	3.40	34.00	0.50	0.80	8.00	0.50	0.50	5.00
No. 0+89.0	9.00	0.00	1.40	12.60	0.00	0.25	2.25	0.00	0.25	2.25
No. 0+97.0	8.00	0.00	0.00	0.00	0.00	0.00	0.00	0.00	0.00	0.00
合計	30.00			81.60			16.75			12.25

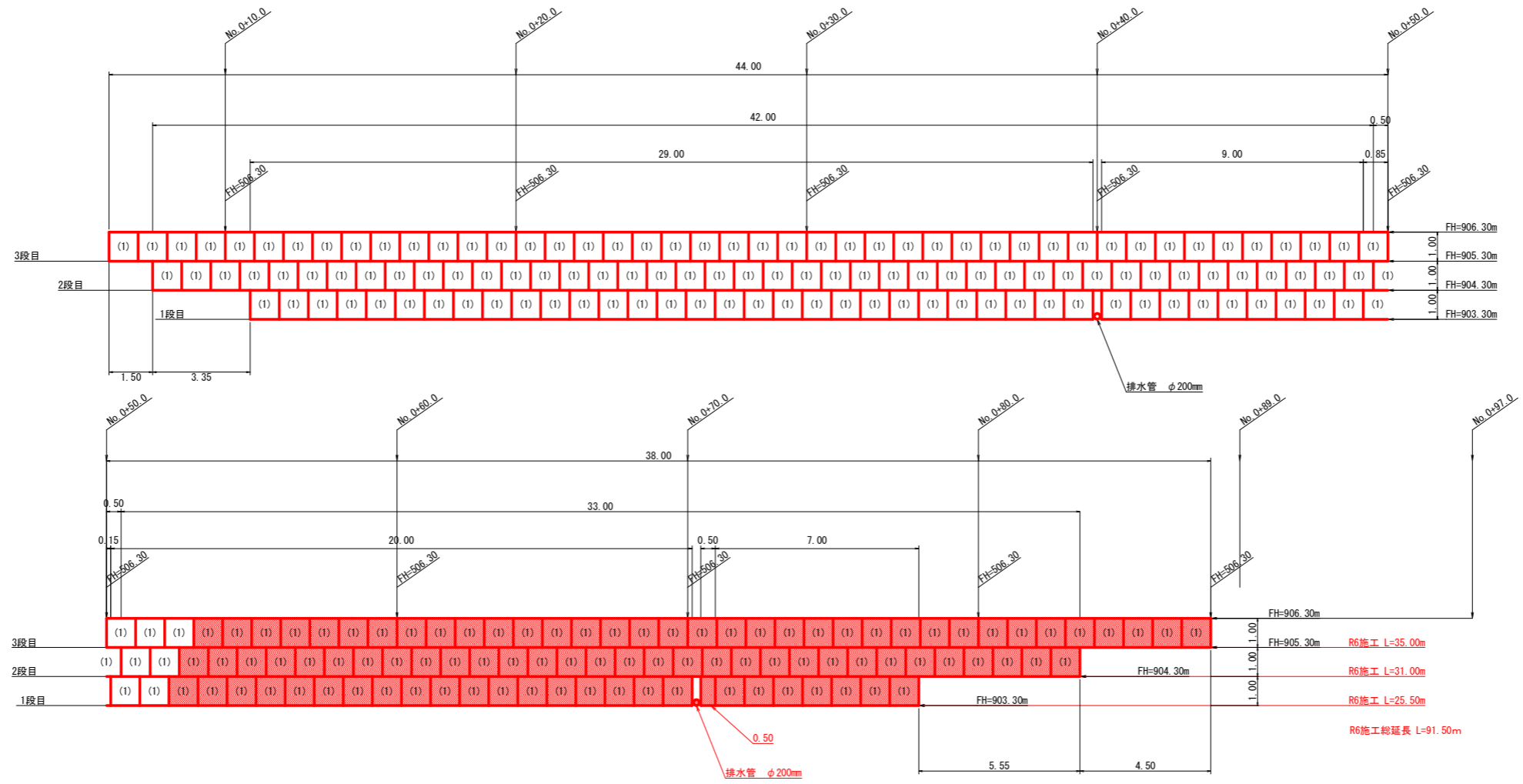
路床 = 0.00
 盛土 = 1.70
 床掘(硬質土) = 0.00
 埋戻し(前) = 0.00
 埋戻し(背) = 0.00

路線名	高越二戸線 猿飼工区	事業名	R6馬林 林間高越二戸線猿飼 美馬市 開設工事(担い手確保型)
林道区分	森林基幹道	級別区分	第2種2級 設計速度 20km/h
年度	令和6年度	施行主体	徳島県
名称	横断面(木材集積場) 5 葉中 5 番		
施行地	徳島県 美馬市 穴吹町 口山 字猿飼		
縮尺	1/200	図面番号	16
審査者		設計者	
測点	No. 0+97.0		

大型かご枠工展開図

1/100

正面図



大型かご枠工数量計算 H=1.00 W=1.20 L=1.00 (総数量)

区分	延長	大型かご枠工		中詰め石		吸出し防止材		基面整正	
		総延長	数量計算式	合計	数量計算式	合計	数量計算式	合計	
3段目	82.00	82.00	$82.00 \times 1.00 \times 1.20 \times 0.95$	93.48	$82.00 \times (1.00+0.50)$	123.00	$(1.50+4.50) \times 1.20$	7.20	
2段目	76.00	76.00	$76.00 \times 1.00 \times 1.20 \times 0.95$	86.64	$76.00 \times (1.00+0.50)$	114.00	$(3.35+5.55) \times 1.20$	10.68	
1段目	66.50	66.50	$66.50 \times 1.00 \times 1.20 \times 0.95$	75.81	66.50×1.00	66.50	66.50×1.20	79.80	
基礎									
計	82.00m	224.50m		255.93m ³		303.50m ²		97.68m ²	

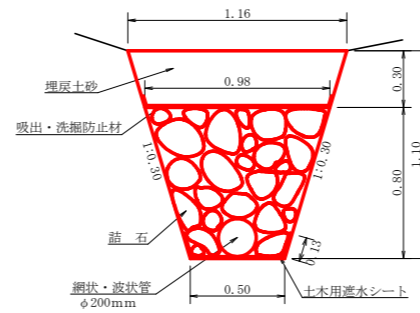
大型かご枠工数量計算 H=1.00 W=1.20 L=1.00 (R6年度)

区分	延長	大型かご枠工		中詰め石		吸出し防止材		基面整正	
		総延長	数量計算式	合計	数量計算式	合計	数量計算式	合計	
3段目	35.00	35.00	$35.00 \times 1.00 \times 1.20 \times 0.95$	39.90	$35.00 \times (1.00+0.50)$	52.50	4.50×1.20	5.40	
2段目	31.00	31.00	$31.00 \times 1.00 \times 1.20 \times 0.95$	35.34	$31.00 \times (1.00+0.50)$	46.50	5.55×1.20	6.66	
1段目	25.50	25.50	$25.50 \times 1.00 \times 1.20 \times 0.95$	29.07	25.50×1.00	25.50	25.50×1.20	30.60	
基礎									
計	35.00m	91.50m		104.31m ³		124.50m ²		42.66m ²	

(当初)

路線名	高越二戸線 猿飼工区	事業名	R6 森林 林間高越二戸線猿飼 美馬市 開設工事(担い手確保型)
林道区分	森林基幹道	級別区分	第2種2級 設計速度 20km/h
年度	令和6年度	施行主体	徳島県
名称	展開図面(大型かご枠工) 1 葉中 1 番		
施行地	徳島県 美馬市 穴吹町 口山 字猿飼		
縮尺	1/100	図面番号	17
審査者		設計者	
測点	No.0 ~ No.0+97.0		

礫暗渠工 (Bタイプ) 詳細図
S=1/20



礫暗渠工 (Bタイプ) 1.0m当たり		
中詰石	1/2(0.50+0.98)×0.80	0.59m ³
網状・波状管	φ200mm	1.00m
土木用遮水シート	軟質塩化ビニルシート 厚1.0mm	0.76m ²
吸出・洗掘防止材	不織布 短繊維 厚10.0mm	1.00m ²
掘削 (礫質土)	1/2(0.50+1.16)×1.10	0.91m ³
埋戻し	1/2(0.98+1.16)×0.30	0.32m ³

L=20.0m

(当初)

路線名	高越二戸線 猿飼工区	事業名	R6馬林 林間高越二戸線猿飼 美馬市 開設工事(担い手確保型)
林道区分	森林基幹道	級別区分	第2種2級 設計速度 20km/h
年度	令和6年度	施行主体	徳島県
名称	定規図(暗渠工)	1	葉中 1番
施行地	徳島県 美馬市 穴吹町 口山 字猿飼		
縮尺	1/100	図面番号	18
審査者	設計者		
測点	No.0 ~ No.0+97.0		